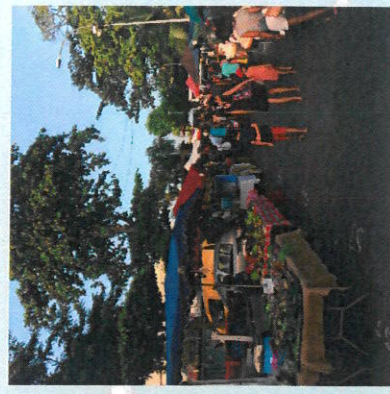
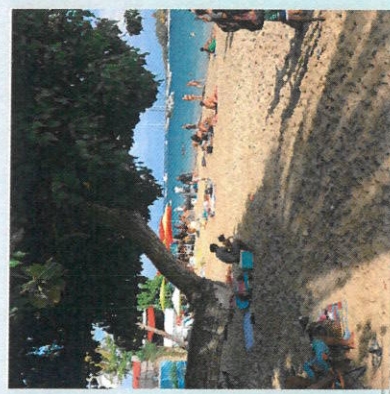
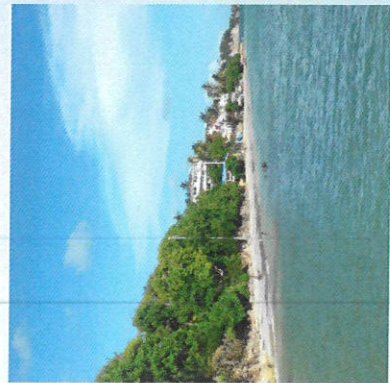


ANSE TABARIN - LA DATCHA

# PROJET D'AMÉNAGEMENT DU LITTORAL DU BOURG

PHASE 2 : AMBITIONS

PHASE 3 : TRANSCRIPTION



**TERRITOIRES ENGAGÉS**  
POUR LA NATURE

Un dispositif du plan



SGC / DIRSU  
COURRIER ARRIVÉ

Le 25 JUIL. 2023

Mars-2023



# SOMMAIRE

## PRÉAMBULE

LE CONTEXTE TERRITORIAL	3
LES OBJECTIFS	3
LE PÉRIMÈTRE	4
L'ÉVOLUTION DU BOURG DU GOSIER	5

## LE PROJET D'AMÉNAGEMENT

LES GRANDS PRINCIPES	6
SCHÉMA D'INTENTION - COMPOSITION URBAINE	7
SCHÉMA DES ENJEUX	8
SCHÉMA D'INTENTION - MOBILITÉ ET STATIONNEMENTS	9
SCHÉMA D'INTENTION - STRATÉGIE ENVIRONNEMENTALE	10
LE PROJET D'ENSEMBLE	12
L'ALLÉE URBAINE	13
ILÔT DU PÈRE WILL / CHEMIN DE LA PLAGE	14
L'ANSE TABARIN - LA BASE NAUTIQUE	15
L'ANSE TABARIN - LE QUAI MARITIME	16
L'ANSE TABARIN - PARKING EN ÉPI	18
L'ANSE TABARIN - LA PLACE DU MARCHÉ	20
L'ANSE TABARIN - PARC ET AIRE DE PIQUE-NIQUE	21
L'ANSE TABARIN - PLATEFORME D'OBSERVATION ET THÉÂTRE DE VERDURE	22
PARC PAYSAGER DU CALVAIRE	24
PARC PAYSAGER DU CALVAIRE - ESPACE NATUREL PROTÉGÉ	25
LA DATCHA - ENTRÉE RUE SIMON RADEGONDE	27
LA DATCHA - PLACE URBAINE / PARKING ARRIÈRE-PLAGE	28
LA DATCHA - ESPACE RESTAURATION ET COMMERCES	29
LA DATCHA - TERRASSE LITTORALE	33
PLAN LUMIÈRE	35
SCHÉMA CHROMATIQUE	37
	38

# PRÉAMBULE

## LE CONTEXTE TERRITORIAL

L'identité de la commune de Gosier est fortement liée à son littoral, qui depuis les années 1960 a fait l'objet d'une forte pression immobilière à l'origine de l'inscription hôtelière sur le site de la Pointe de la Verdure et de l'implantation ressermée de constructions sur l'ensemble du littoral urbain de la commune.

Le schéma de reconstruction, de revitalisation et de développement du centre-bourg de Gosier établi en 2012 avait l'ambition de créer une dynamique urbaine, économique qui n'oubliait pas le littoral, interface stratégique avec les projets d'aménagement du bourg.

A travers son schéma d'aménagement littoral, la commune a entrepris depuis quelques années d'établir un document de référence visant à préserver l'accès et l'usage public de son front littoral et de définir les conditions d'aménagement des sites encore libres de toute spéculation.

La volonté de la municipalité de gérer le littoral communal en le protégeant d'abord, en l'aménageant ensuite pour enfin l'ouvrir à la fréquentation du public est une priorité pour des lieux souvent peu valorisés, à l'instar de la Datcha, espace non aménagé extrêmement fréquenté, de jour comme de nuit, pour une large part dédié au stationnement automobile devant la plage du bourg. Dans cette perspective de favoriser un meilleur dialogue entre la ville et son littoral, l'aménagement des voies, chemins et venelles (Chemin de la Plage et la Rue du Père Will) apparaît tout autant essentiel.

La zone de l'Anse Tabarin, lieu historique du nautisme au cœur du bourg où a été plus récemment aménagée la piscine en eau de mer, s'affirme comme un lieu prisé dont la fréquentation, par nombre de publics (scolaires, associations sportives, établissements de santé, ...) est facilitée par les aménagements paysagers au niveau du parc du Calvaire, qui le rendent très attractif.

Les sites de l'Anse Tabarin et de la Datcha, objets d'enjeux d'aménagement fort, constituent des sites stratégiques, avec un potentiel de valorisation et de mise en scène évident de par les interfaces nourries avec le bourg qui leur confèrent des situations centrales.

Les nouvelles perspectives se révèlent à l'échelle du bourg au travers de projets concernant des domaines divers comme les infrastructures routières et portuaires, le développement économique et touristique, le développement de nouveaux pôles d'animation et d'habitat, la requalification de secteurs d'habitat proches, l'équipement lié à la spécificité de ce territoire, l'aménagement et la mise en valeur du littoral, la requalification des espaces publics supports de fréquentation et l'aménagement et la mise en valeur du littoral et de l'îlet Gosier ...

Dans ce contexte, la municipalité entend établir la programmation urbaine du littoral du bourg de l'Anse Tabarin à la Datcha et les axes majeurs de son développement par l'établissement d'un projet d'aménagement et de valorisation conçu autour d'objectifs clairement identifiés.

## LES OBJECTIFS

Tel qu'exprimé dans le cahier des charges, « la municipalité souhaite concevoir un plan d'aménagement et de gestion de la zone, notamment en s'appuyant sur les outils de maîtrise foncière (convention de gestion du domaine public maritime de la zone, acquisitions du foncier privé, rétrocession foncière de parcelles de l'Etat, ...) ».

L'ambition est de doter la zone littorale du bourg d'une attractivité nouvelle liée au développement de commerces, de restaurants et à l'aménagement d'espaces publics pour en faire un support privilégié de la redynamisation commerciale, culturelle et touristique de la ville. Les aménagements projetés devront intégrer les projets envisagés par la ville (mise en valeur de l'îlet du Gosier, aménagement de l'Anse Canot, balisage de l'espace alloué au mouillage, ...).

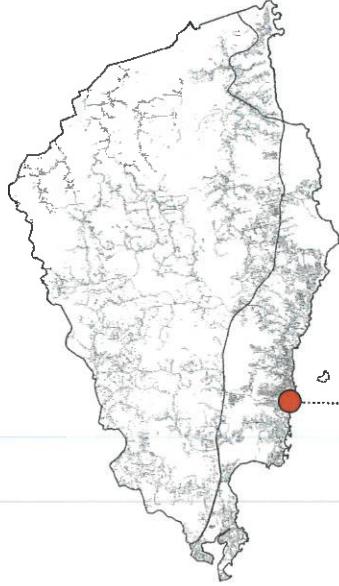
Sur les deux sous-secteurs que sont la Datcha et l'Anse Tabarin, les objectifs de l'étude d'aménagement situent les ambitions municipales :

- **Dynamiser le commerce à travers des espaces dédiés à la restauration et aux boutiques artisanales, ... ;**
- **Aménager des espaces d'accueil dédiés aux commerces non sédentaires ;**
- **Créer un stationnement stratégique desservant le centre et la plage ;**
- **Améliorer les déplacements doux ;**
- **Valoriser les venelles rues éléments identitaires de Gosier ;**
- **Se réapproprier et valoriser les espaces publics délaissés et restructurer la zone d'habitat pour l'image de la ville ;**
- **Doter le littoral du centre-bourg d'équipements polyvalents et attractifs ;**
- **Créer un espace dédié au nautisme avec notamment l'extension de la base nautique municipale, la création d'une halte légère de plaisance ;**
- **Protéger le rivage par des aménagements éco-responsables ;**
- **D'aménager la zone afin de répondre aux nécessités de développement d'une commune labellisée «France Station Nautique» et «Ville touristique».**



# PRÉAMBULE

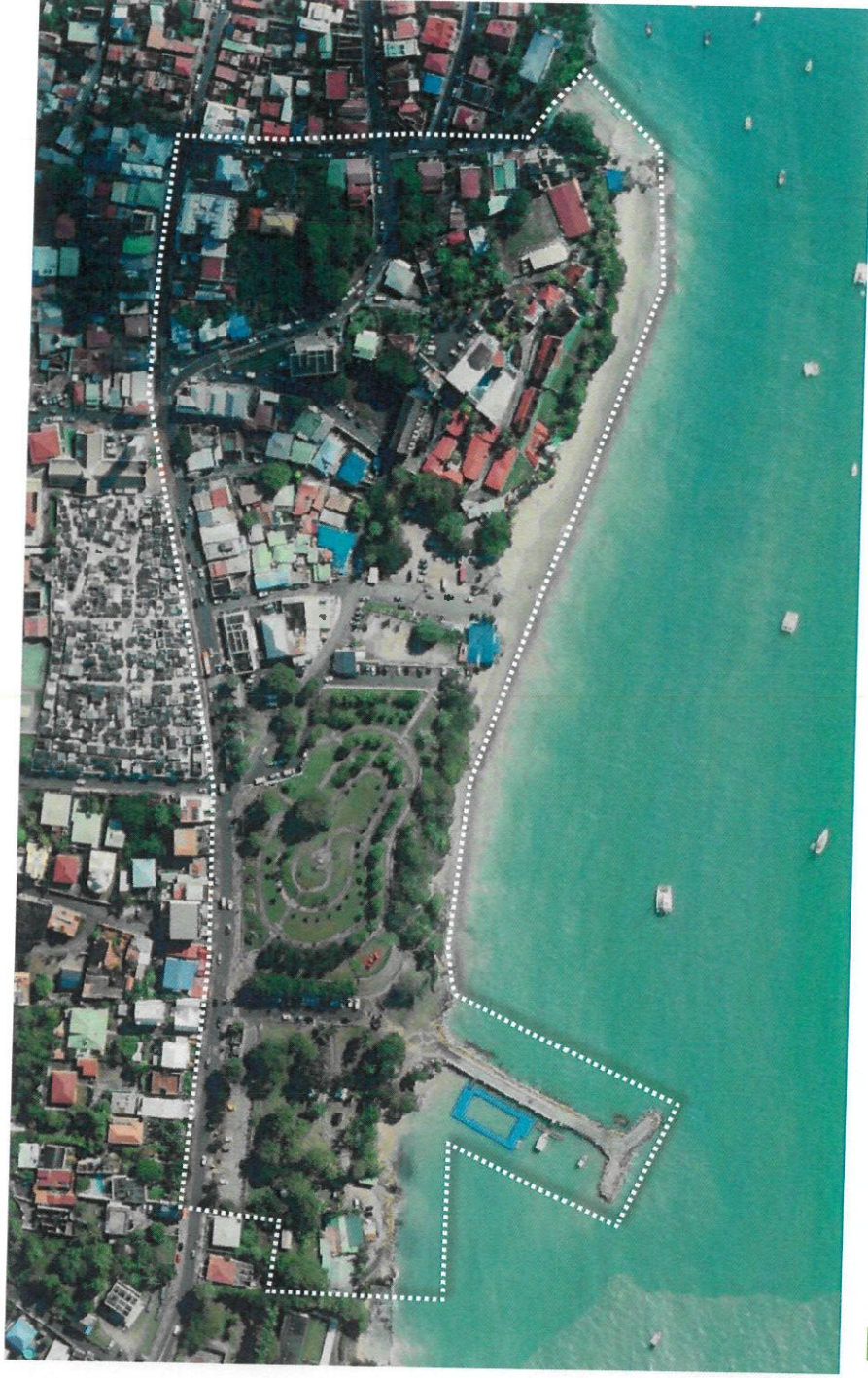
## LE PÉRIMÈTRE



ANSE TABARIN - LA DATCHA

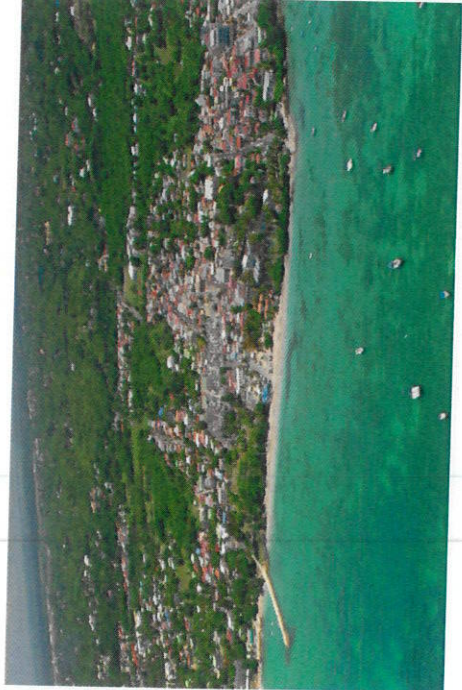
Le périmètre du projet exprime une ambition globale d'aménagement mais surtout de requalification d'un espace central, au cœur de la ville et au creux d'un rapport privilégié qu'il convient d'entretenir avec le lagon, et, au-delà, d'un rapport privilégié à entretenir avec l'îlet du Gosier.

Le périmètre couvre les abords des plages de l'Anse Tabarin à la plage de la Datcha jusqu'à l'Anse Canot et s'étend du secteur de l'Anse Tabarin, de la Digue et de la base nautique jusqu'au secteur de la Datcha, de l'entrée des carbetts à la plage de la Datcha comprenant les rues du Chemin de la Plage, la Rue du Père Will et la Rue Simon Radegonde et au-delà dans le périmètre des réflexions la zone jusqu'à la Rue Felix Eboué.



### LES VALEURS DES LIEUX

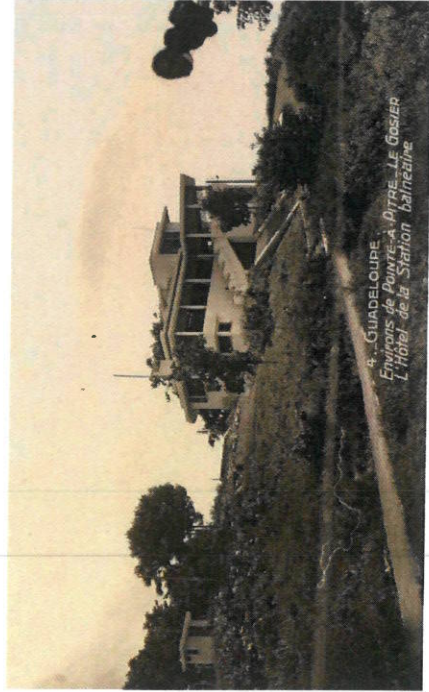
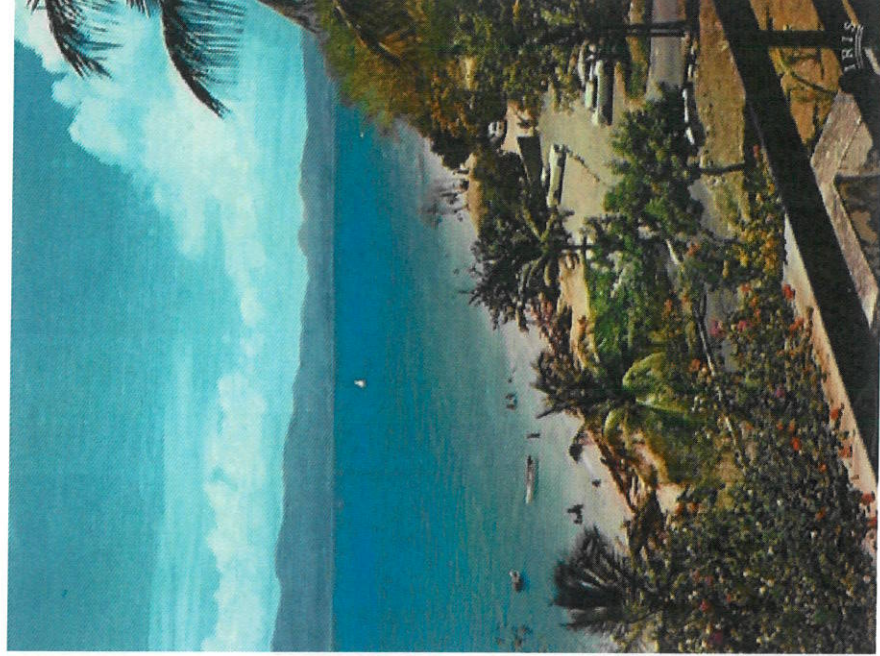
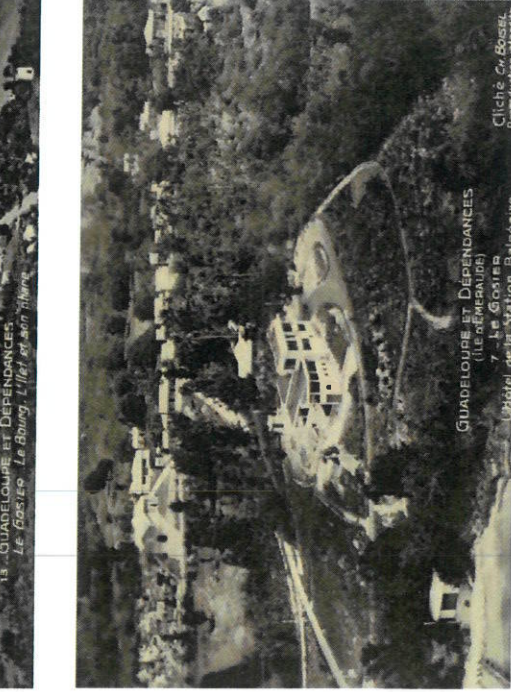
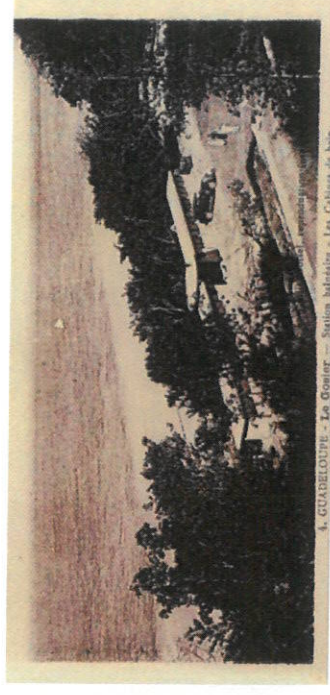
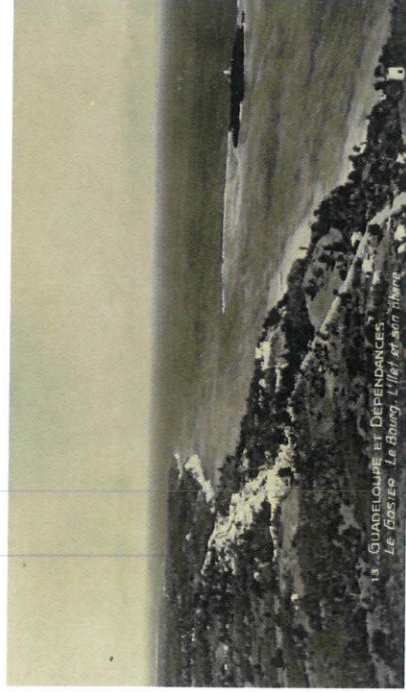
- UNE SITUATION STRATÉGIQUE AU CŒUR DU BOURG DE GOSIER
- LIEU D'ÉCHANGE ET DE DIALOGUE AVEC L'ÎLET
- UNE SITE PRISÉ POUR SA DIMENSION RÉCRÉATIVE EN CŒUR DE VILLE, ENTRE PARC PAYSAGER ET PARC NAUTIQUE
- UN ESPACE DE RÉFÉRENCE, UN LIEU DE CONVERGENCE ET D'ANIMATION
- UNE FRÉQUENTATION QUI FAVORISE LE DÉVELOPPEMENT D'ACTIVITÉS
- UNE SPÉCULATION FORTE ET PARFOIS PÉSANTE
- UNE COMPOSITION BÂTIE QUI PARTICIPE PEU À VALORISER LA SITE
- UNE FRÉQUENTATION RESPONSABLE D'UN FORT ENCOMBREMENT AUTOMOBILE - UN OFFRE GLOBALEMENT INADAPTÉ





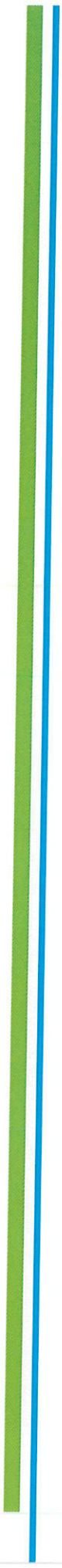
# PRÉAMBULE

## L'ÉVOLUTION DU BOURG DU GOSIER - UN SITE HISTORIQUEMENT BALNÉAIRE ET NAUTIQUE





# LE PROJET D'AMÉNAGEMENT





# LE PROJET D'AMÉNAGEMENT

## LES GRANDS PRINCIPES

### 1

#### CONFÉRER À L'ENSEMBLE DATCHA – ANSE TABARIN. UNE DIMENSION DE CENTRALITÉ URBAINE AFFIRMÉE

- Faire de ce site, un lieu majeur d'animation de la commune
- Doter la zone littorale du bourg d'une attractivité nouvelle liée au développement de commerces, de restaurants et à l'aménagement d'espaces publics pour en faire un support privilégié de la redynamisation commerciale, culturelle et touristique de la ville
- Conférer au site une dimension d'espace de référence, de lieu public majeur de la commune, de place (marché du vendredi)
- Afficher la dimension centrale des lieux jusqu'à la RD qui devient place, depuis le parc du calvaire jusqu'au parvis de l'église
- Marquer la mise en scène de ce cœur de ville au niveau de l'anse Tabarin tout particulièrement
- Confirmer la plage et l'arrière plage dans leur dimension balnéaire et récréative
- Aménager le front de mer en écho à l'îlet – Offre festive complémentaire à l'îlet

### 2

#### ORGANISER LES DÉPLACEMENTS ET LE STATIONNEMENT SUR LE SECTEUR ET À L'ÉCHELLE DE LA VILLE

- Hiérarchiser les voies et leurs fonctions
- Reconsidérer la fonction routière de la RD119 – Faire du segment qui traverse le bourg, une allée urbaine, dont le traitement au sol s'inscrit en prolongement de la place de la plage et des venelles qui s'y ouvrent
- Permettre le stationnement que sur des espaces dédiés :
  - Les espaces aménagés au contact du site
  - Les lieux de stockage existants en dehors du site, relayés par des navettes électriques assurant des rotations fréquentes et régulières
- Libérer le site de son occupation automobile : proposer une nouvelle capacité de stationnement sur site et aux abords – relais navette électrique
- Favoriser les circulations douces (cheminement piétons, abri vélos)

### 3

#### PRÉSERVER ET METTRE EN SCÈNE L'ENVIRONNEMENT NATUREL DU SITE

- Valoriser les espaces naturels et les parcs existants, préserver la végétation
- Mettre en place une gestion intégrée des eaux pluviales
- Mettre en place des dispositifs de protection vis à vis des dynamiques d'érosion côtières
- Prendre en compte la gestion des déchets dans le projet pour assurer la propreté des sites
- Proposer des pistes de production d'énergies renouvelables

### 4

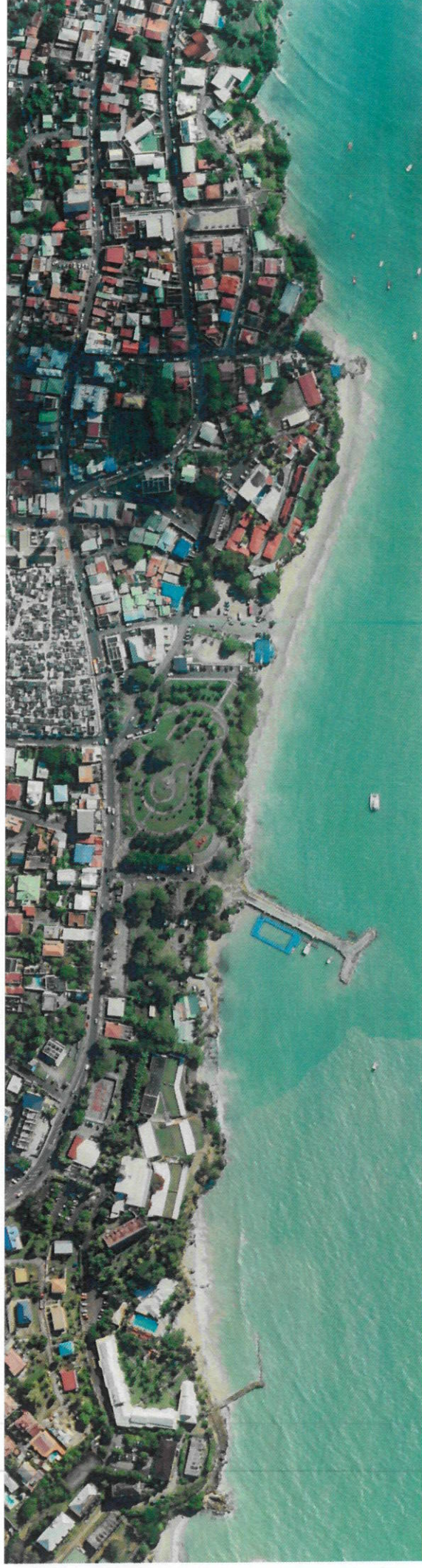
#### MENER DES ACTIONS SUR LE BÂTI

- Requalifier les îlots vieillissants : améliorer la qualité du bâti, les conditions de desserte
- Réinvestir le bâti et le foncier à l'abandon

### 5

#### INSCRIRE L'AMÉNAGEMENT DANS L'AMBITION AFFICHÉE DE LABEL « STATION NAUTIQUE »

- Mise en valeur de l'îlet du Gosier
- Aménagement de l'Anse Canot
- Balisage de l'espace alloué au mouillage, ...



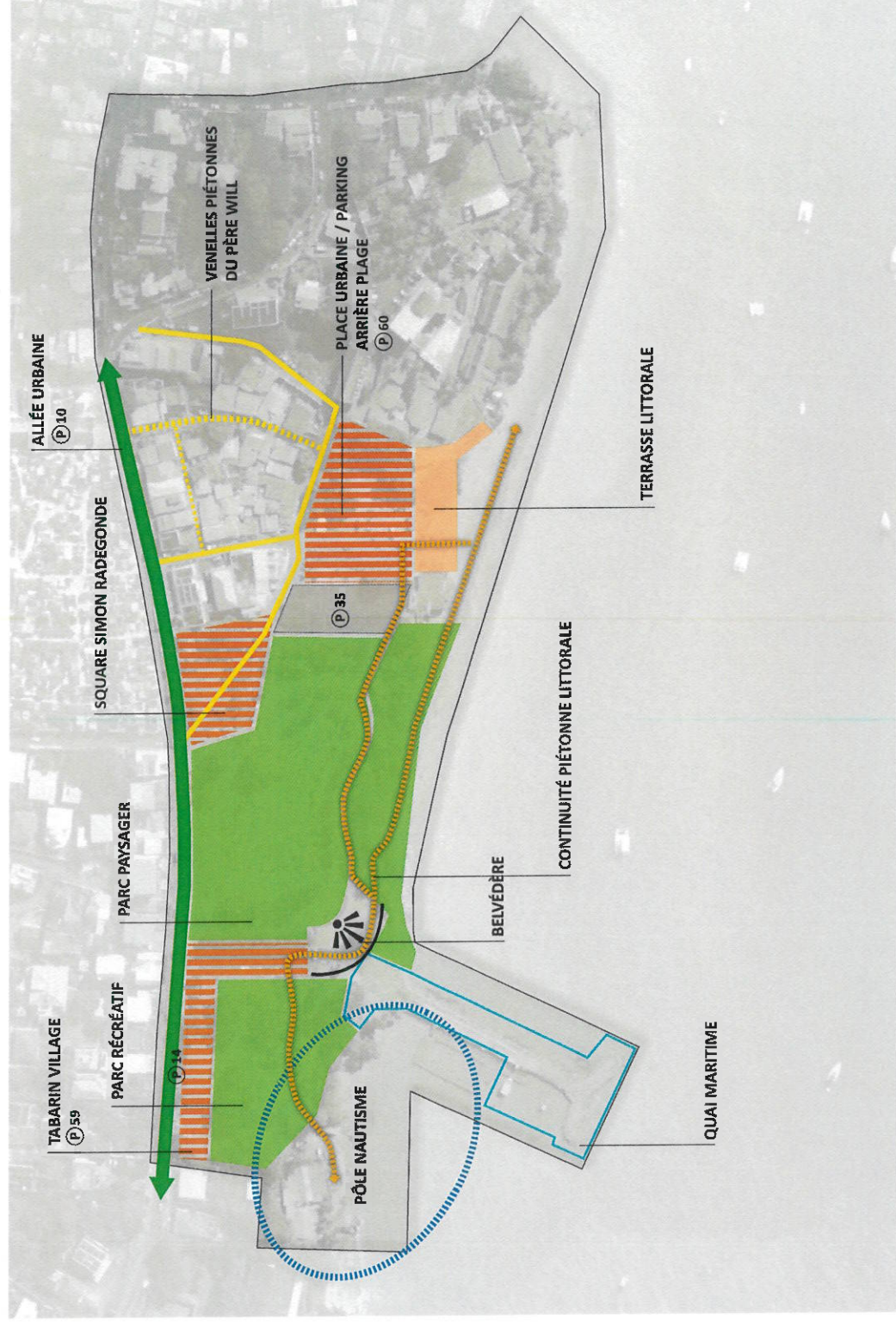


# LE PROJET D'AMÉNAGEMENT

## SCHEMA D'INTENTION - COMPOSITION URBAINE

Un schéma identifiant différentes séquences urbaines déclinées à travers plusieurs ambitions :

- 1 - PÔLE NAUTISME** : Renforcer et structurer l'activité nautique, et lui conférer plus de visibilité
- 2 - QUAI MARITIME** : Restructurer l'accès aux navettes vers l'îlet du Gosier et améliorer le confort des usagers
- 3 - ALLÉE URBAINE** : Marquer le passage dans le bourg du Gosier par un aménagement de qualité
- 4 - TABARIN VILLAGE** : Promouvoir l'activité économique du marché et renforcer l'attractivité touristique du centre-ville
- 5 - PARC RÉCRÉATIF DE L'ANSE TABARIN** : Aménager des espaces de jeux et d'aires de repos intégrés dans la topographie du parc
- 6 - BELVÈDÈRE** : Mise en valeur du panorama littoral par la remise du théâtre de verdure et d'une plateforme d'observation
- 7 - PARC PAYSAGER DU CALVAIRE** : Créer un parcours thématique et touristique au sein du parc
- 8 - SQUARE SIMON RADEGONDE** : Valoriser l'entrée de la Datcha avec un square et un espace alloué aux emplacements de food-trucks
- 9 - PLACE URBAINE / PARKING ARRIÈRE PLAGE** : Créer un cœur de bourg pour la ville du Gosier pouvant accueillir une pluralité de fonctions et d'événements, de petits commerces structurés et de restaurants
- 10 - TERRASSE LITTORALE** : Ouvrir largement l'espace urbain sur la plage et valoriser les activités sportives en créant un stade de la plage
- 11 - LES VENELLES DU PÈRE WILL** : Valoriser les fenêtres sur le littoral et favoriser les déplacements doux au cœur d'une zone d'habitat privilégiée





# LE PROJET D'AMÉNAGEMENT

## SCHÉMA DES ENJEUX



### I AMÉNAGER LES INFRASTRUCTURES DU LITTORAL

- Aménager une extension de la base nautique pour obtenir le label France Station Nautique Niveau 2 (+250 m², Club House, capitainerie)
- Aménager un ponton flottant (restauration éphémère)
- Mettre au norme la cale de mise à l'eau (agrandir la largeur et diminuer la pente)
- Améliorer la visibilité de la base nautique
- Aménager une billetterie (25 m²) et un abri d'attente pour les passagers des bateaux, la restauration saisonnière et un lieu de stockage/d'équipement piscine de mer
- Restructurer le ponton pour sécuriser l'espace entre la piscine et l'embarcadere
- Végétaliser le ponton
- Mettre en place d'un boudin barrière d'algues flottante
- Baliser l'espace alloué au mouillage (projet de zone de mouillage écologique, halte légère de plaisance)

### II PROTÉGER LE RIVAGE, PRÉSERVER ET VALORISER LES RESSOURCES NATURELLES

- Diminuer le rejet des eaux pluviales et usées dans la mer par la recherche d'une meilleure perméabilité du sol et la connection aux réseaux
- Préserver les espaces verts et arbres anciens
- Libérer la plage des occupations encombrantes pouvant être envoyées par ailleurs (restauration, bar, ...)
- Protéger la falaise et les lieux de nidification qu'elle abrite
- Valoriser les espaces publics délaissés - aménagement du parc et de l'aire de plaque-nique, parc aventure
- Revaloriser le parc paysager du Calvaire (revêtement du sol, éclairage, ...)
- Informer et promouvoir sur l'Îlot du Gosier (panneaux d'information, ...)

### III DYNAMISER L'ÉCONOMIE

- Restructurer le commerce et la zone de restauration
- Concentrer les food-trucks dans un lieu précis
- Aménager la place du marché (Tabarin Village, arrière-plage)

### IV STRUCTURER LA CIRCULATION ET LE STATIONNEMENT

- Aménager l'allée urbaine (voie partagée, limitée à 30 km/h, végétalisée, ...)
- Valoriser les venelles (fenêtres sur le littoral, déplacements doux, végétalisation, ...)
- Restructurer l'entrée principale, favoriser les modes de déplacement doux (navette, ...)
- Aménager un sentier du littoral
- Créer des emplacements de stationnement stratégiques

### V DONNER À L'ESPACE PUBLIC UNE VOCATION CULTURELLE

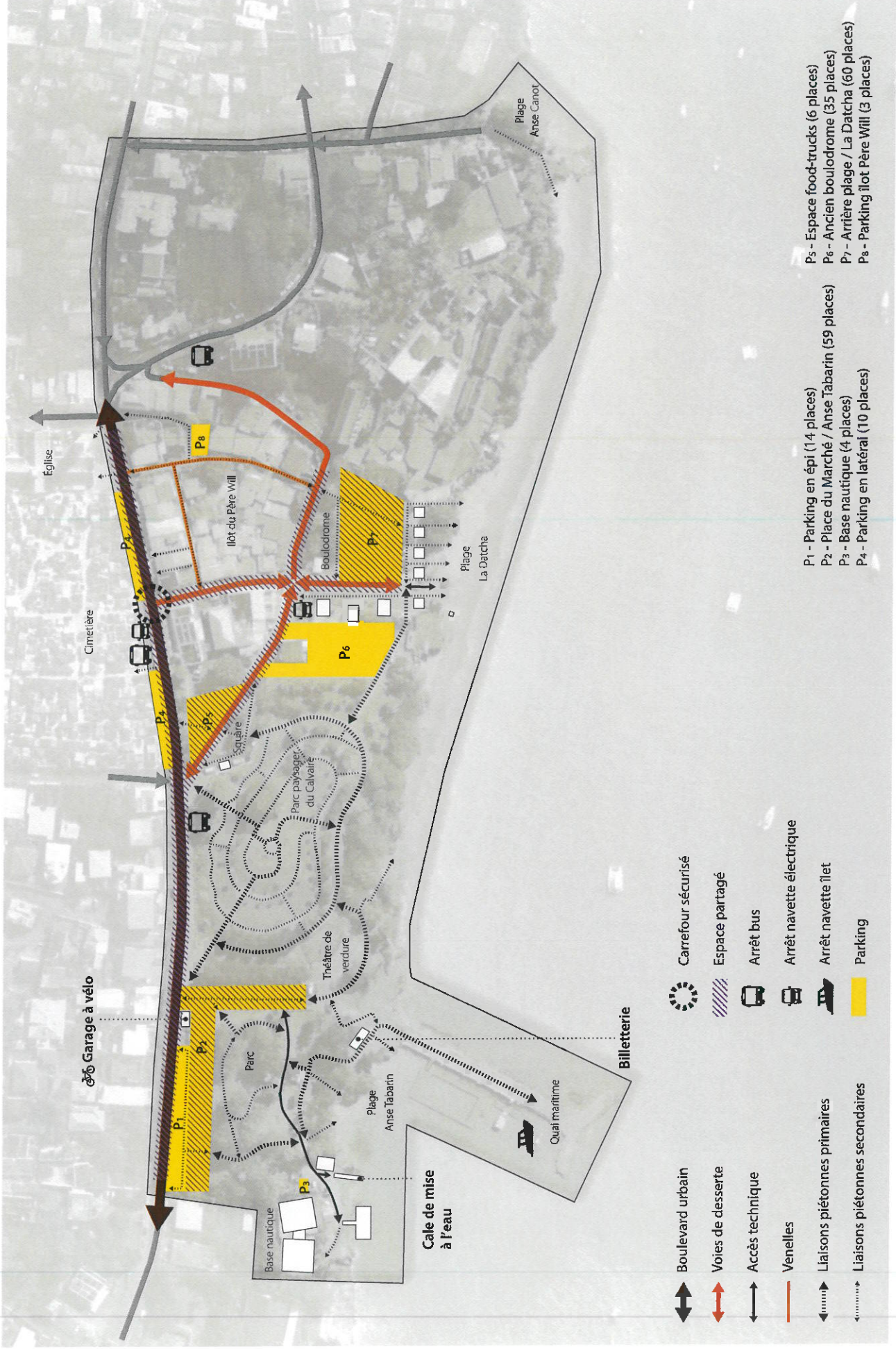
- Aménager des parcours thématiques (parcours pédagogique, exposition d'art, ...)
- Aménager une place urbaine (espace modulable pour des manifestations, événements divers, ...)
- Aménager une plateforme d'observation et remettre le théâtre de verdure



# LE PROJET D'AMÉNAGEMENT

## SCHÉMA D'INTENTION - MOBILITÉ ET STATIONNEMENTS

### PLAN DES DÉPLACEMENTS





# LE PROJET D'AMÉNAGEMENT

## SCHÉMA D'INTENTION - MOBILITÉ ET STATIONNEMENTS

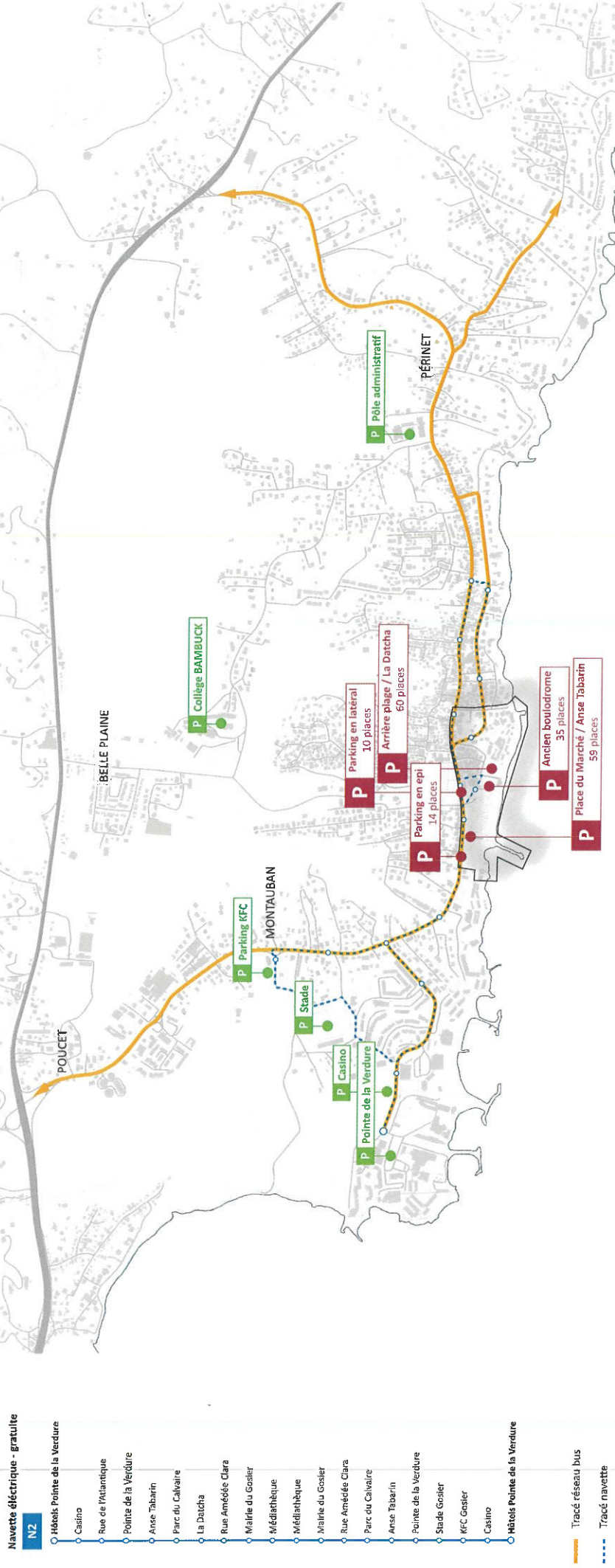


Afin de soulager l'espace de l'occupation automobile, plusieurs sites peuvent être mobilisés pour accueillir de nouvelles aires de stationnement : stationnement du stade de Montauban, stationnement du collège de Belle-Plaine, pôle administratif de Périnet, stationnement en lieu et place du boulo-drome.

Pour encourager ces pratiques nouvelles de stationnement en dehors du site de la Datcha, l'ensemble de ces places sera desservi par une navette électrique et fera l'objet de surveillance assurant leur sécurité d'usages.

Cette mobilisation mutualisée des espaces de stationnement doit favoriser la fréquentation de la Datcha le vendredi soir (jour de marché) et le week-end sur des plages horaires où ils sont peu ou ne sont pas utilisés.

### PLAN DE STATIONNEMENT





# LE PROJET D'AMÉNAGEMENT

## SCHÉMA D'INTENTION - STRATÉGIE ENVIRONNEMENTALE





# LE PROJET D'AMÉNAGEMENT

## LE PROJET D'ENSEMBLE



PLAN D'AMÉNAGEMENT  
ANSE TABARIN / LA DATCHA



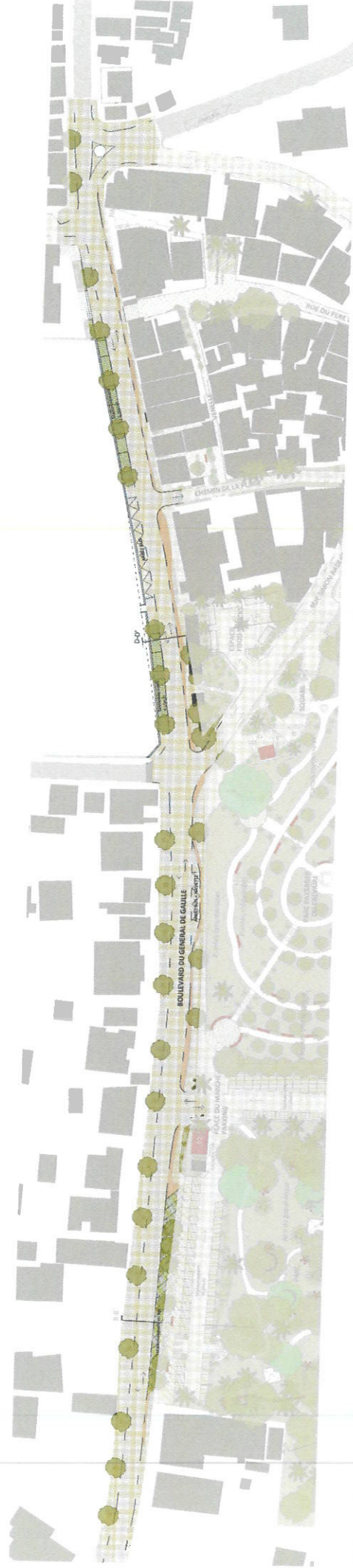
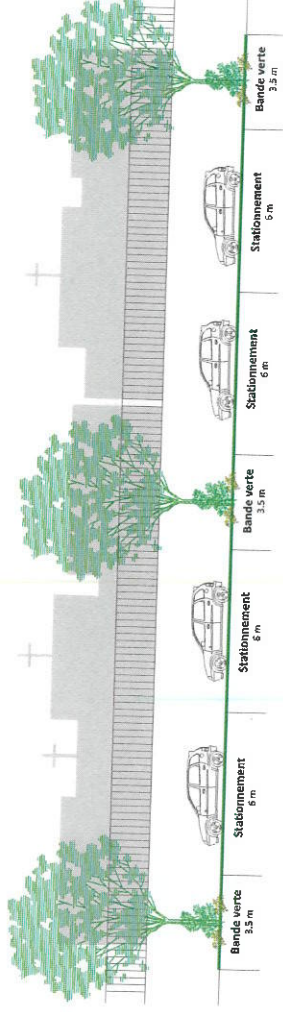


# LE PROJET D'AMÉNAGEMENT

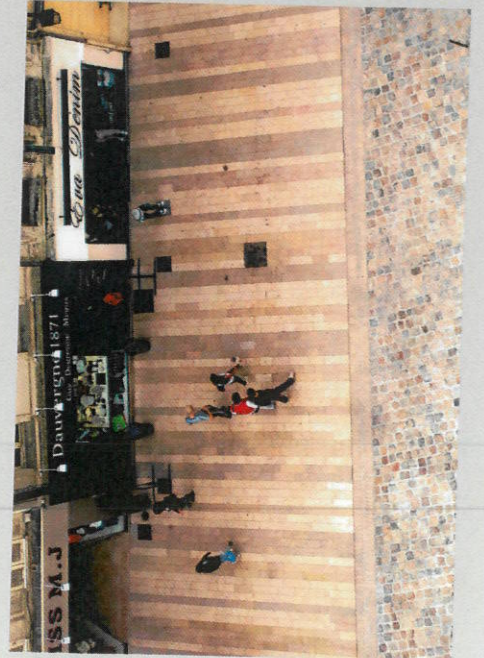
## L'ALLÉE URBAINE

### TYPES D'INTERVENTION :

- Marquer le passage dans le bourg par un traitement qualitatif de la RD119 en voie partagée, avec un calepinage au sol spécifique, sur le segment de l'Anse Tabarin jusqu'au parvis de l'église
- Conforter les circulations douces (ombragées par la végétalisation, alignement de plantations)
- Avoir une stratégie de désimperméabilisation des sols et de gestion alternative des eaux pluviales (végétalisation, places de parking enherbées)
- Diminuer l'impact visuel du mur du cimetière («street art»)



### RÉFÉRENCES





# LE PROJET D'AMÉNAGEMENT

## ILÔT DU PÈRE WILL / CHEMIN DE LA PLAGE

Les rues de l'îlot du Père Will et le Chemin de la plage s'inscrivent en transition entre l'espace urbain de la RD119 et l'espace balnéaire de la Datcha, ces voies par leur situation plongeante offrent des vues remarquables sur le littoral et l'îlet du Gosier. Par un traitement adéquat, elles peuvent devenir des micro-lieux urbains porteurs d'animation spécifique (restaurants, ateliers, ...).

### TYPES D'INTERVENTION :

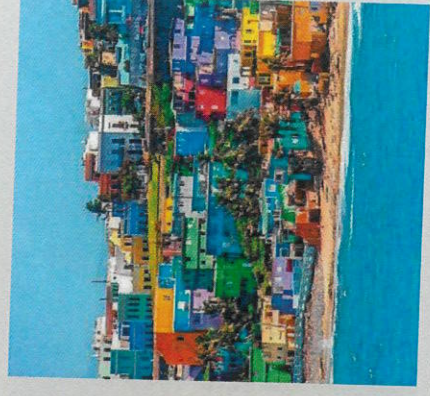
- Rénover les revêtements de sol : choisir des matériaux qui marquent la vocation piétonne des petites rues et ruelles de l'îlot
- Végétaliser les interstices des venelles pour créer une trame verte de proximité
- Créer des petits espaces de rencontre et de convivialité au cœur du quartier par l'installation de mobiliers urbains (bancs, table de jeux, lampadaires)
- Envisager un projet de réhabilitation de l'habitat : démolition des ruines, rénovation des façades, implantation de petits artisans (atelier de créations) et locaux associatifs en rez-de-chaussée (cette intervention sur le cadre bâti permettrait de dynamiser le quartier par l'infusion de nouveaux usages et activités mais aussi de valoriser la façade littorale du bourg depuis la mer)



### PROJECTION



### RÉFÉRENCES



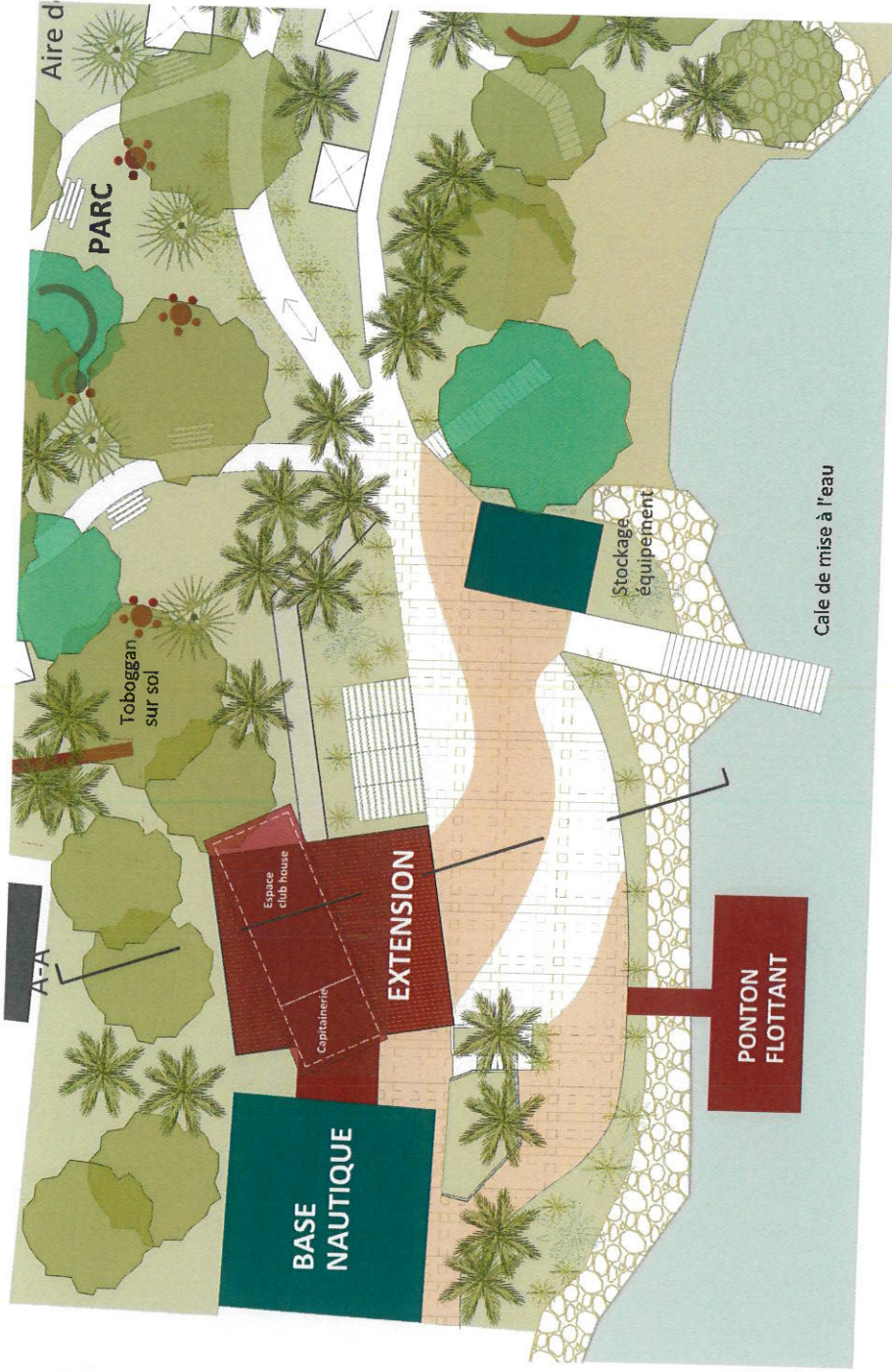


# LE PROJET D'AMÉNAGEMENT

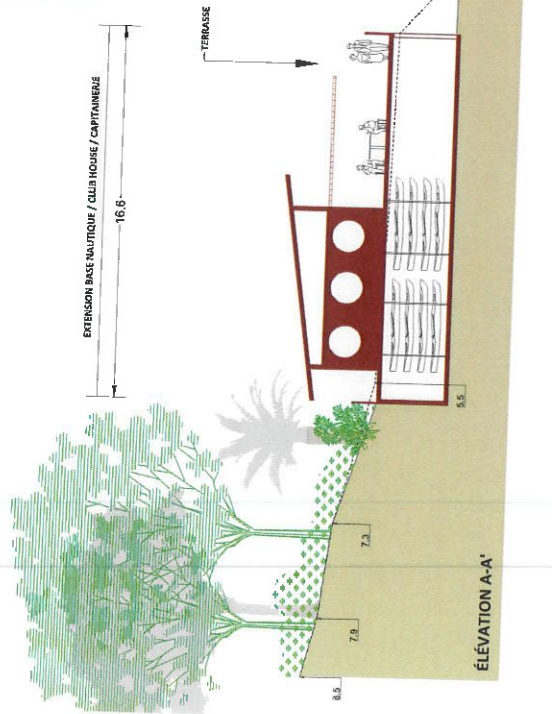
## L'ANSE TABARIN - LA BASE NAUTIQUE

### TYPES D'INTERVENTION :

- Extension de la base nautique (min. 250 m<sup>2</sup>) sur le foncier du restaurant «Le Point Vert» afin de répondre au critères du label «France Base Nautique» Niveau 2 :
  - Espace de stockage
  - Aménagement club house (espace co-working, bar, restauration, espace VIP, ...)
  - Aménagement d'une capitainerie pour la halte légère de plaisance (HLP)
- Élaborer une architecture qui fasse «signal» et qui favorise la visibilité de la base nautique
- Aménager un parvis devant le bâtiment : espace de vie attractif (ex. ponton flottant, caillabois, pilotis pour restaurant éphémère, promenade le long du littoral)
- Prévoir l'accessibilité aux personnes à mobilité réduite avec rampes d'accès
- Mises aux normes de la cale de mise à l'eau (prolongement et élargissement)
- Accès et stationnement pour des voitures techniques



EXTENSION BASE NAUTIQUE / CLUB HOUSE / CAPITAINERIE  
16.6



PROJECTION





# LE PROJET D'AMÉNAGEMENT

## L'ANSE TABARIN - LA BASE NAUTIQUE

RÉFÉRENCES

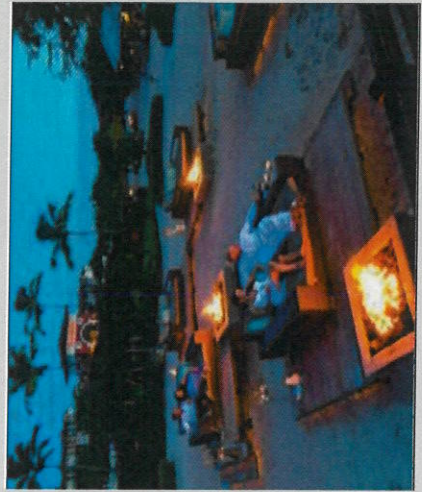
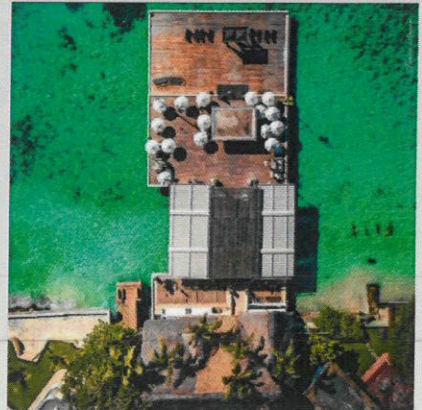
EXTENSION BASE NAUTIQUE



PARVIS PUBLIC



PONTON FLOTTANT



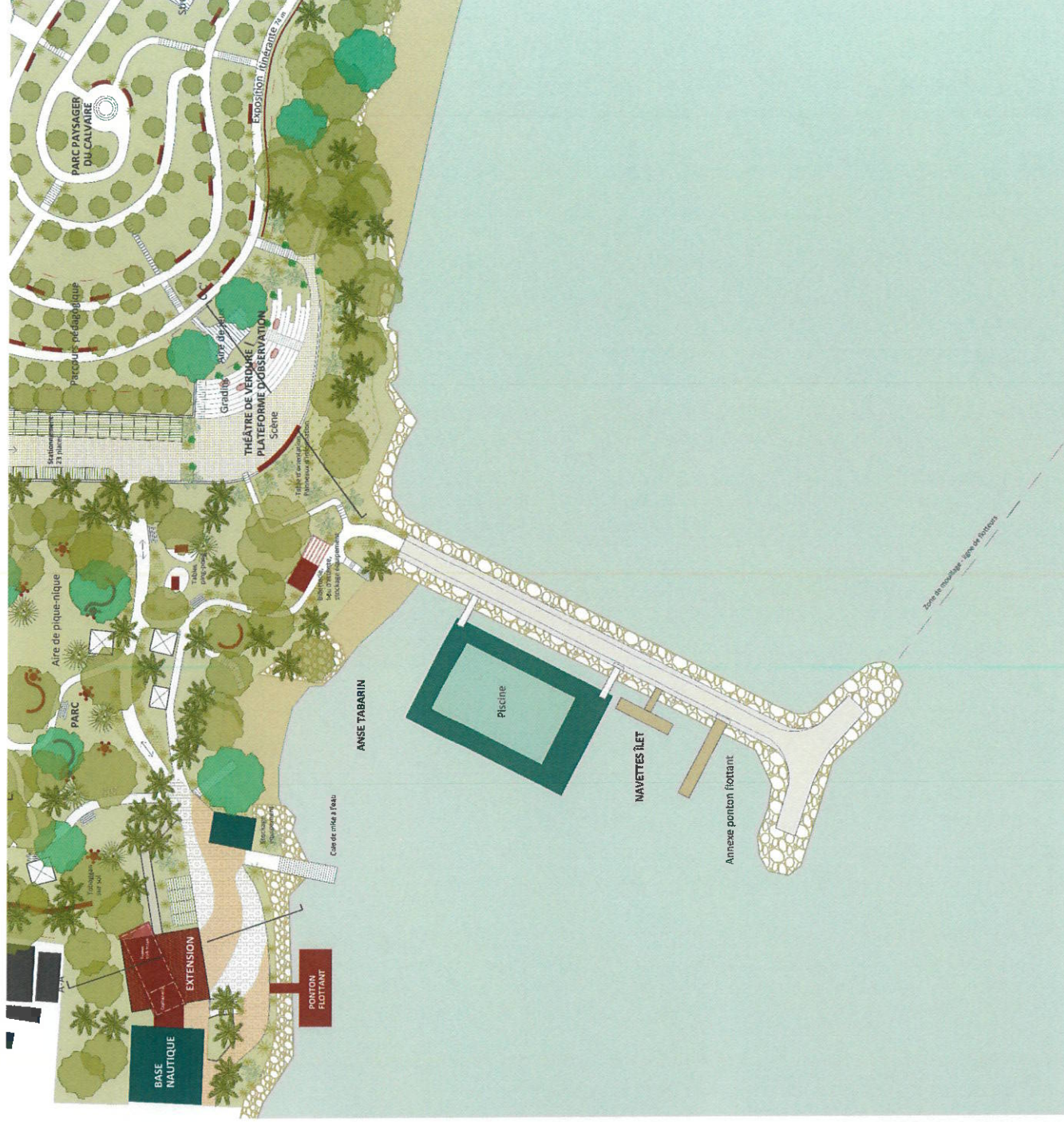
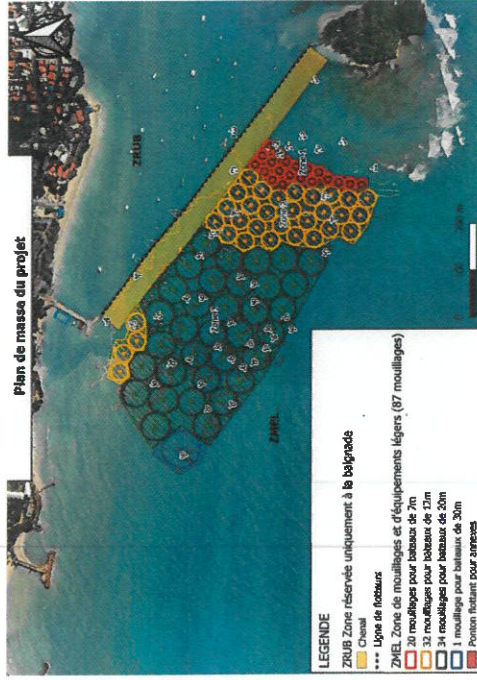


# LE PROJET D'AMÉNAGEMENT

## L'ANSE TABARIN - LE QUAI MARITIME

### TYPES D'INTERVENTION :

- Améliorer l'accès piéton au quai maritime (revêtement du sol, escalier et accès PMR)
- Aménagement d'une billetterie (25 m<sup>2</sup>) et lieu d'attente pour les passagers (type pergola)
- Végétalisation des enrochements du quai pour endiguer le phénomène d'érosion
- Aménagement d'un ponton annexe pour les navettes vers l'îlet et zone de mouillage écologique (éco-récifs) (projet CARL)
- Mise en place d'un boudin barrière d'algues flottantes afin de les empêcher les sargasses d'échouer dans la zone de baignade





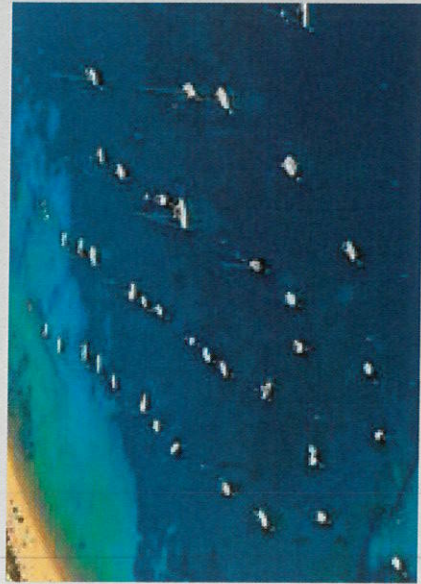
# LE PROJET D'AMÉNAGEMENT

## L'ANSE TABARIN - LE QUAI MARITIME

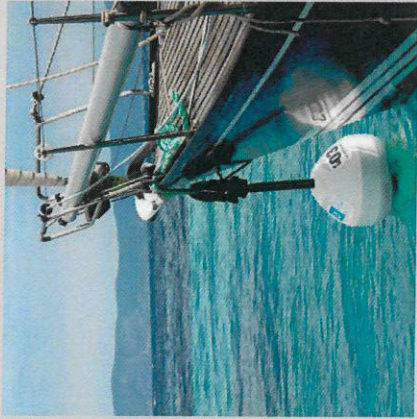
### RÉFÉRENCES



BILLETTERIE



ZONE DE MOUILLAGE  
ÉCOLOGIQUE



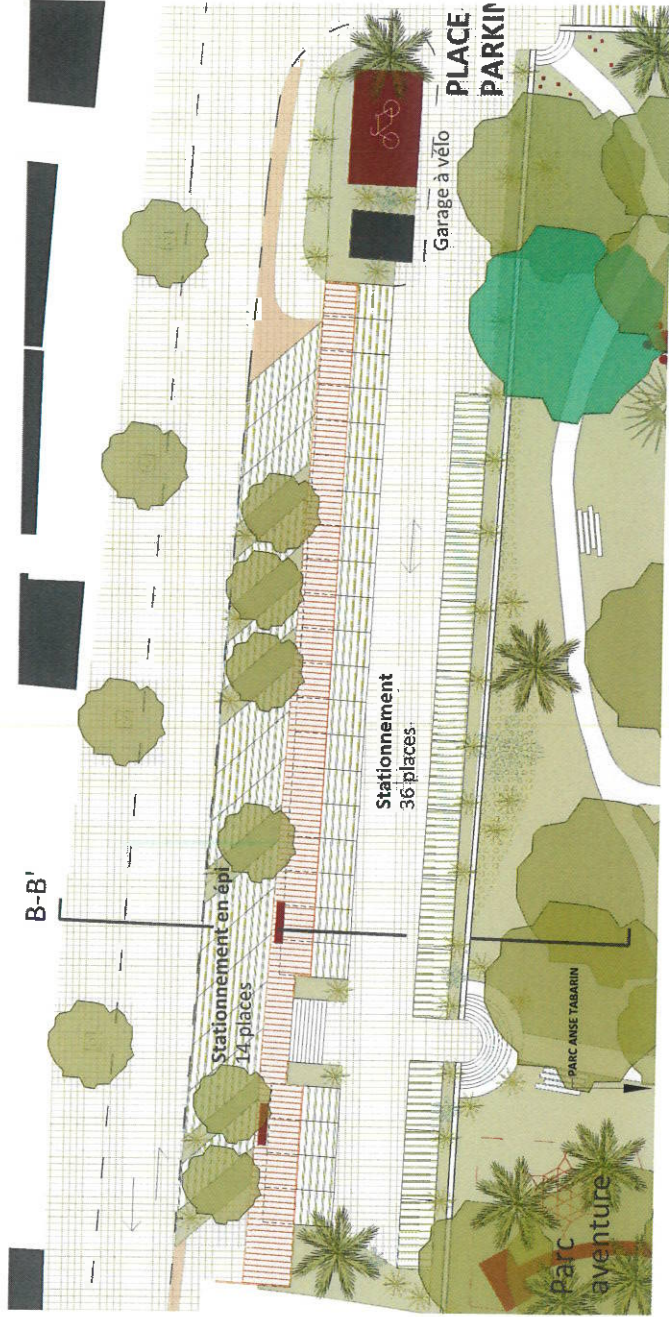


# LE PROJET D'AMÉNAGEMENT

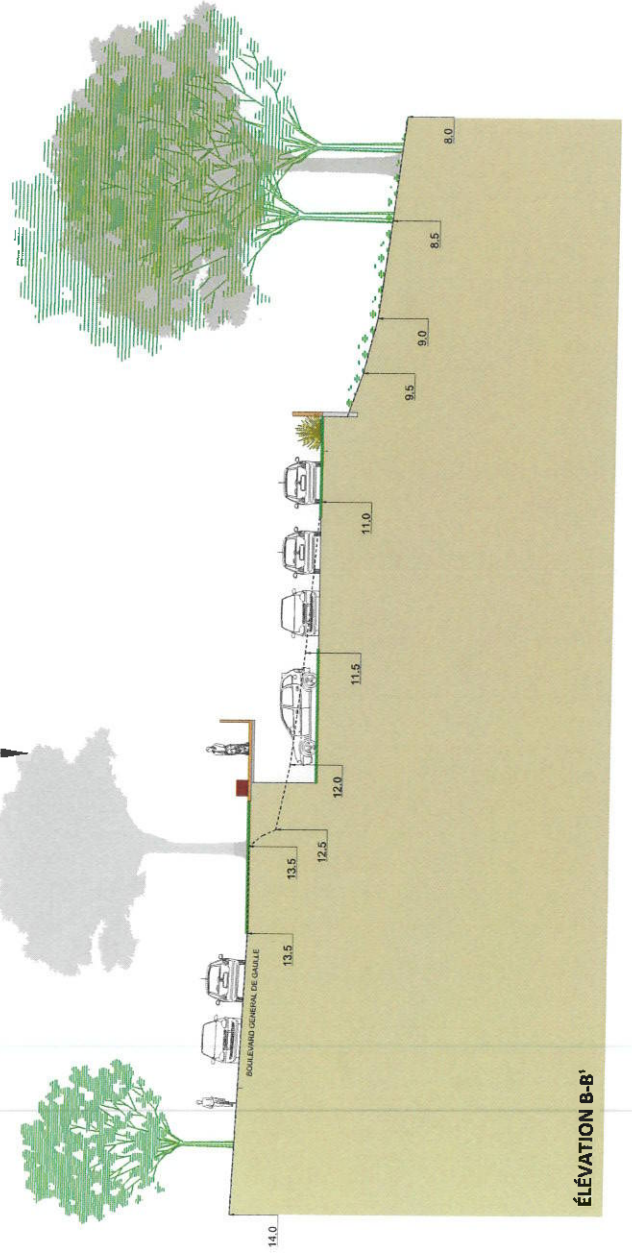
## L'ANSE TABARIN - PARKING EN ÉPI

### TYPES D'INTERVENTION :

- Réorganiser le stationnement : implanter des places de stationnement en épi le long de la RD119 pour augmenter la capacité d'accueil et éviter que les voitures se garent sur le trottoir (situation actuelle)
- Créer une circulation piétonne ombragée en surplomb du parking et du parc de l'Anse Tabarin - aménager des bancs publics



CIRCULATION PIÉTONNE EN SURPLOMB DU PARKING



ÉLÉVATION B-B'

PROJECTION





# LE PROJET D'AMÉNAGEMENT

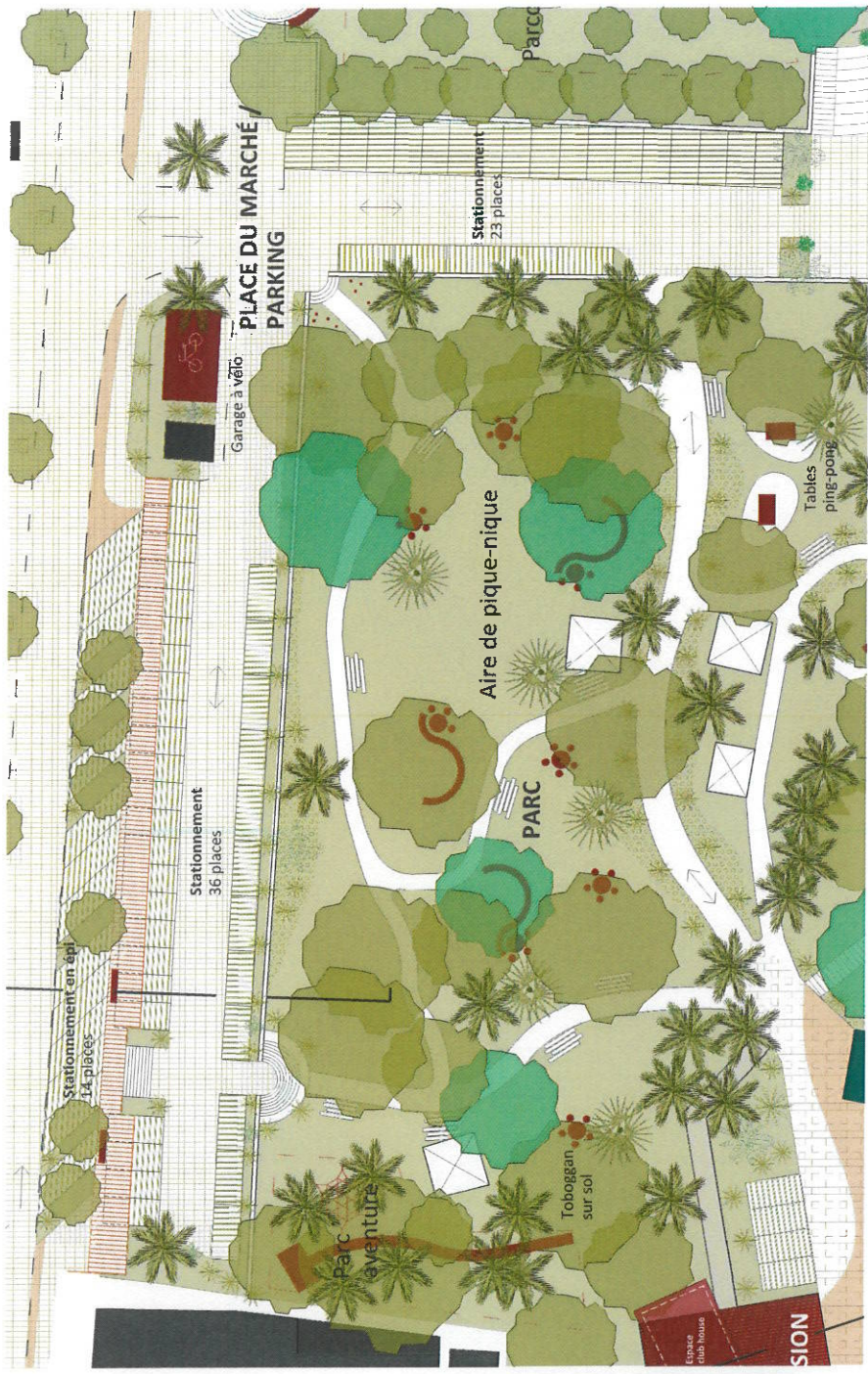
## L'ANSE TABARIN - LA PLACE DU MARCHÉ

### TYPES D'INTERVENTION :

- Aménager la place du marché en un espace modulable servant au quotidien de parking (places en pavés enherbés) et pour des événements ponctuels : le lieu se transforme en « Tabarin Village » un espace à destination des marchands ambulants (commerces non sédentaires)
- Travailler l'identité du « Tabarin Village » : stands du marché harmonisés (barnums plants / chapiteaux / pallottes avec tables) pour expositions divers (artisanat made in Gosier - vente de produits bio - village thématique etc.)
- Déplacer les food-trucks vers l'entrée de la Datcha, sur un emplacement spécifique



STATION DE LOCATION DE VÉLO



### RÉFÉRENCES





# LE PROJET D'AMÉNAGEMENT

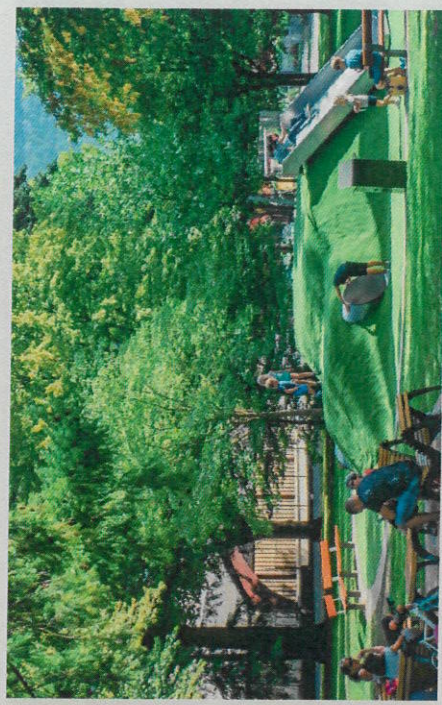
## L'ANSE TABARIN - PARC ET AIRE DE PIQUE-NIQUE

### TYPES D'INTERVENTION :

- Création d'un lieu récréatif et de convivialité
- Mise en valeur des arbres anciens
- Tirer partie de la topographie plongeante pour aménager l'espace en «plateaux» ouverts sur la mer
- Donner une ambiance au site à travers la mise en place de mobiliers urbains colorés à l'identité forte (carbets, tables de piques-niques,...)
- Réorganiser les chemins de déplacements doux - point d'accès piéton Nord vers la base nautique
- Aménagement d'un parc aventure et aire de jeux intégré dans la topographie (toboggan, mur d'escalade, fort, ...) à destination des enfants de 6 à 12 ans complémentaire au aire de jeux existant dans le parc du Calvaire



### RÉFÉRENCES





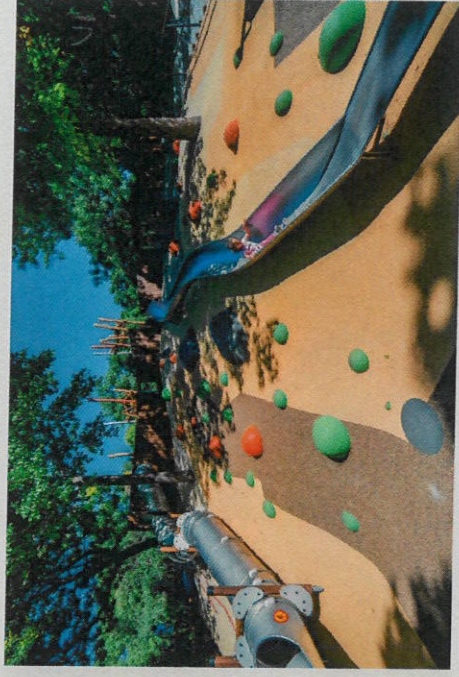
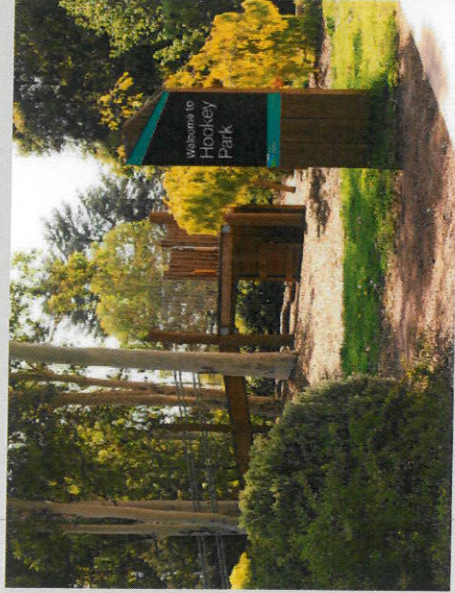
# LE PROJET D'AMÉNAGEMENT

## L'ANSE TABARIN - PARC ET AIRE DE PIQUE-NIQUE

RÉFÉRENCES



MOBILIER URBAIN



PARC AVENTURE



SIGNALETIQUE



# LE PROJET D'AMÉNAGEMENT

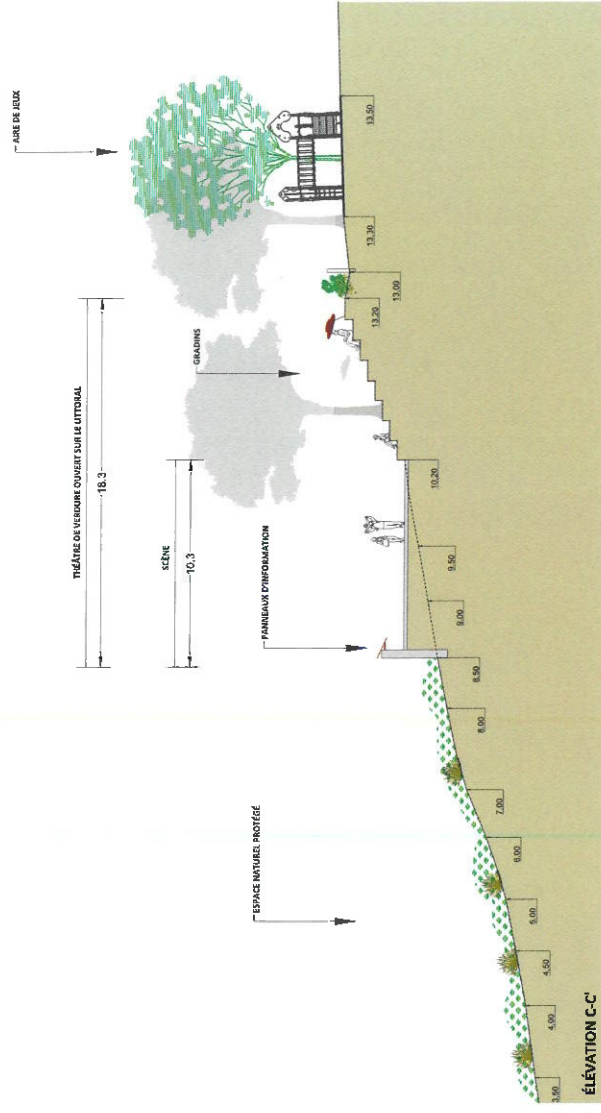
## L'ANSE TABARIN - PLATEFORME D'OBSERVATION ET THÉÂTRE DE VERDURE

### TYPES D'INTERVENTION :

- Aménager l'espace existant au pied des gradins en vaste plateforme pouvant être mobilisé en théâtre d'extérieur permettant d'accueillir des animations diverses (cours de danse, spectacles divers)
- Aménager des équipements associés au point de vue :
  - Table d'orientation à 180° indiquant les îles voisines de la Guadeloupe continentale (Ilet Gosier, Marie-Galante, les Saintes)
  - Panneaux d'informations (historique : histoire du parc / géologique : indications sur la formation de l'Ilet Gosier, etc. ...)
- Aménager les gradins panoramiques avec ombrières (« chapeaux abris », feuilles stylisées)
- Aménager un point accès vers le quai maritime



### RÉFÉRENCES





# LE PROJET D'AMÉNAGEMENT

## PARC PAYSAGER DU CALVAIRE

### TYPES D'INTERVENTION :

- Valoriser et révéler l'identité du parc du Calvaire par la mise en scène du paysage
- Imprimer au site une identité forte à travers un traitement au sol spécifique
- Jouer sur des revêtements de sol diversifiés et implanter un mobilier d'assise et de repos à identité forte (forme et coloris)
- Création d'espaces thématiques (plantes ornementales, plantes médicinales, parcours pédagogique, ...)
- Aménagement de parcours thématiques (plantes ornementales, plantes médicinales, jardins pédagogiques (arborescent, plantes médicinales, ...) avec une signalétique adaptée (panneaux pédagogiques, plaquettes au sol, jeux interactifs, ...)
- Installation d'une signalétique pour inviter les passants à la fréquentation et deambulation dans le parc
- Mise en place d'installations fixes pour une exposition itinérante (panneaux montés sur une clôture grillagée, mur graffiti, ...) Améliorer l'éclairage amélioré (spots sur les espaces les plus fréquentés en soirée p. ex. terrain street-workout)



### RÉFÉRENCES



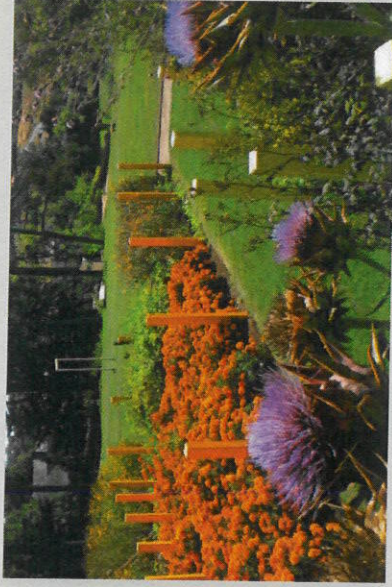


# LE PROJET D'AMÉNAGEMENT

## PARC PAYSAGER DU CALVAIRE

### RÉFÉRENCES

#### PLANTATIONS



#### SIGNALÉTIQUE



#### ESPACE D'EXPOSITION



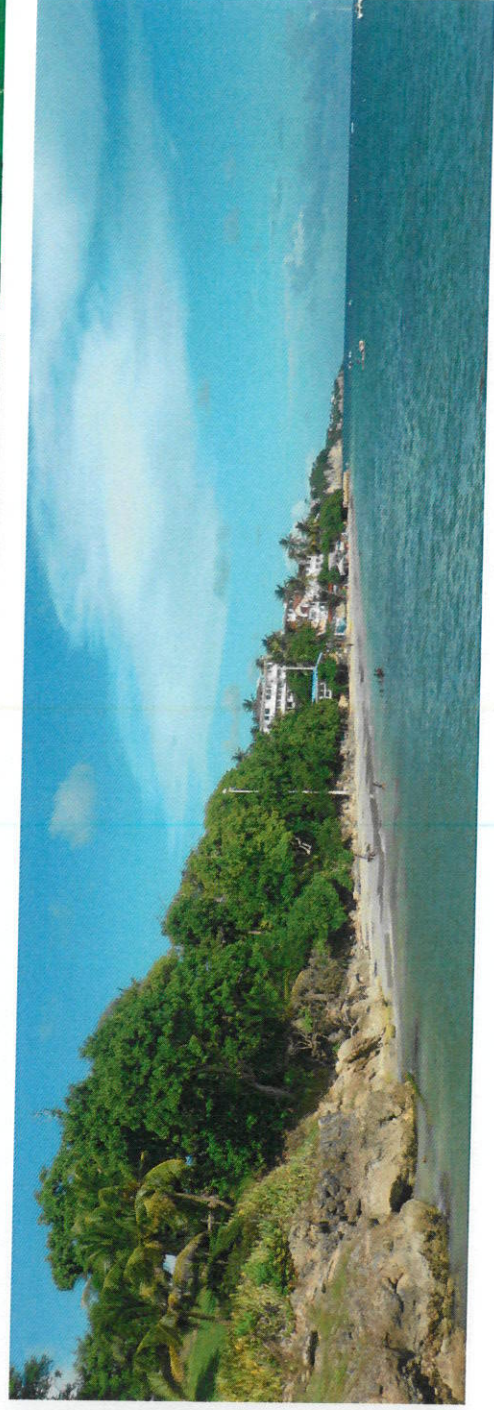


# LE PROJET D'AMÉNAGEMENT

## PARC PAYSAGER DU CALVAIRE - ESPACE NATUREL PROTÉGÉ

### TYPES D'INTERVENTION :

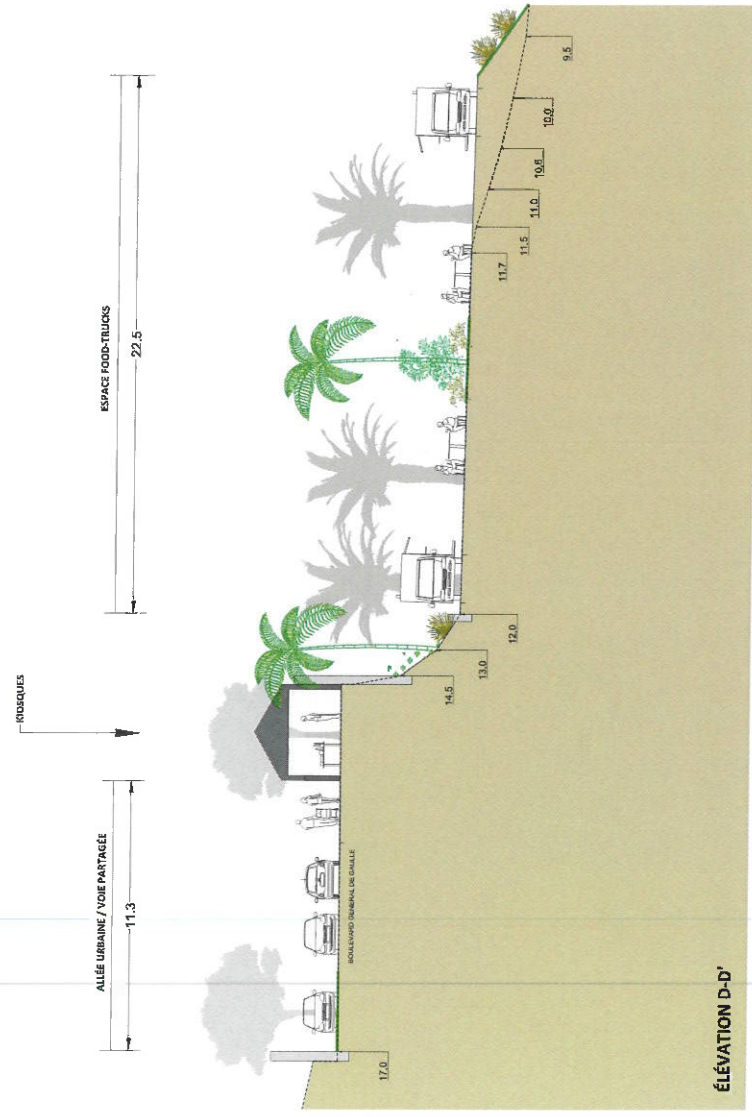
- Mise en valeur de la partie naturelle de la plage - aménagement d'un sentier du littoral
- Protection de la falaise contre l'érosion par une végétalisation adaptée
- Protection des espaces de biodiversité
- Préservation d'un espace de détente au paysage naturel et apaisé
- Mise aux normes de l'escalier d'accès à l'ouest du site





# LE PROJET D'AMÉNAGEMENT

## LA DATCHA - ENTRÉE RUE SIMON RADEGONDE

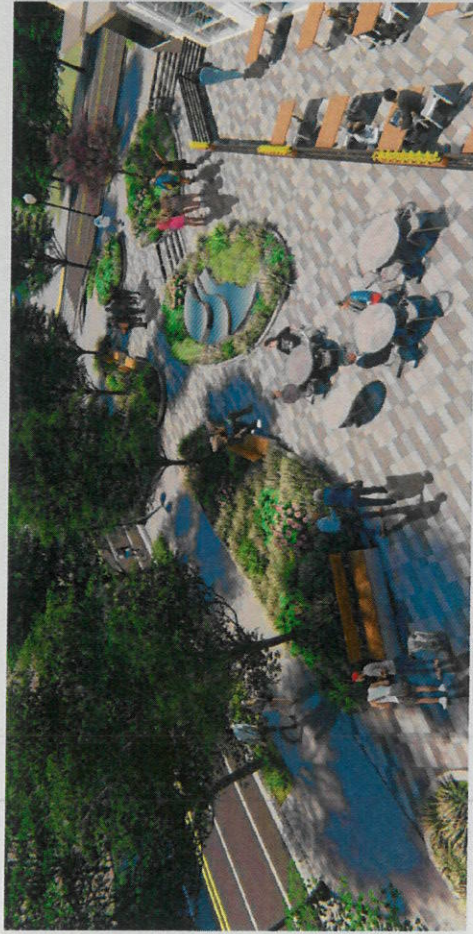


### TYPES D'INTERVENTION :

- Qualification de l'entrée principale de la Datcha
- Traitement au sol par des motifs s'établissant en continuité de l'allée urbaine
- Revalorisation d'un délaissé en espace public qualifié en terrasses récréatives
- Ouest : Aménagement d'un espace pour des food-trucks
- Est : Valorisation de l'entrée du parc paysager du Calvaire et requalification du «triangle» de stationnement en espace de détente développé sur une succession de petites placettes implantées en gradins dans la pente



### RÉFÉRENCES





# LE PROJET D'AMÉNAGEMENT

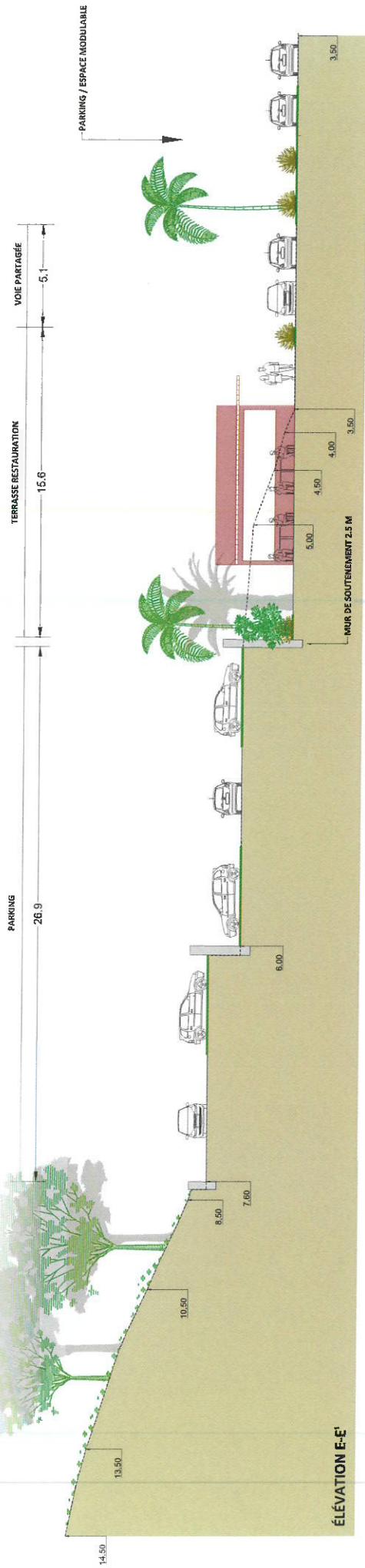
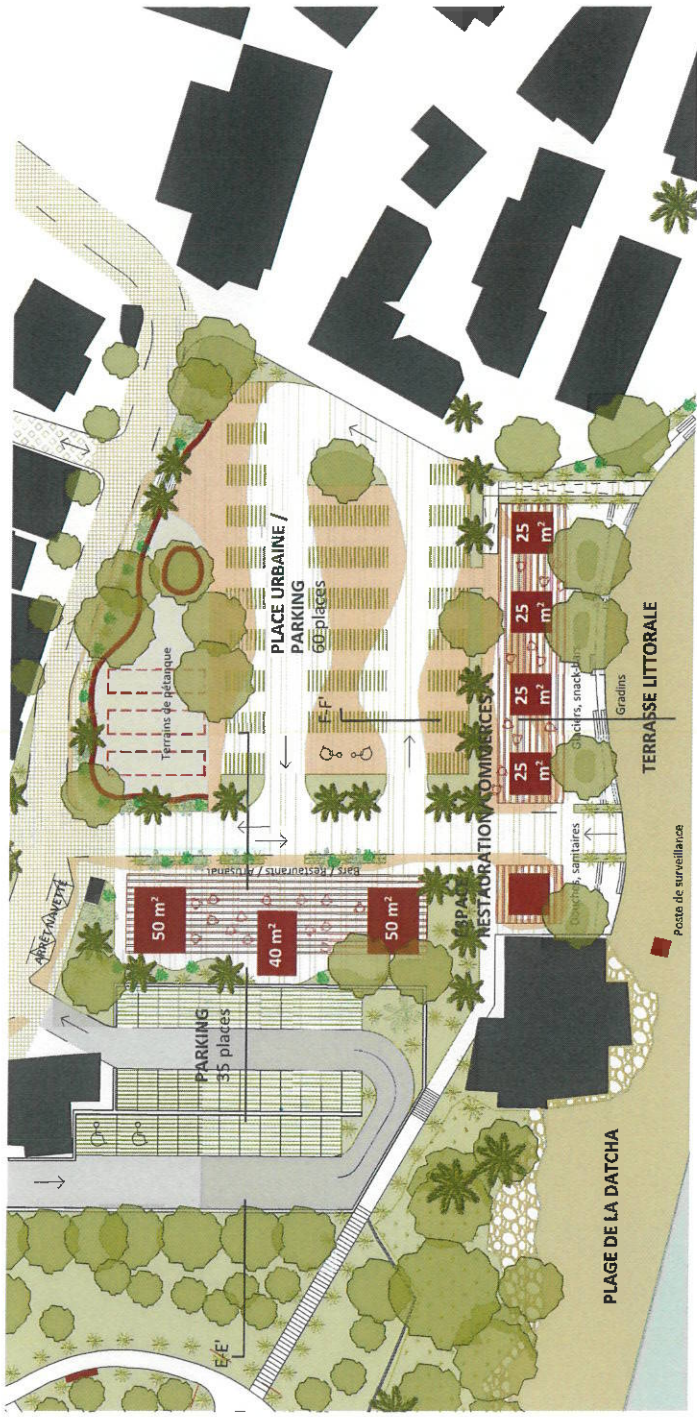
## LA DATCHA - PLACE URBAINE / PARKING ARRIÈRE-PLAGE

### TYPES D'INTERVENTION :

- Aménager un véritable espace de centralité urbaine, une esplanade accueillant une pluralité d'usages modulables: parking, espace de manifestations / événements divers, marchés, ...
- Accueillir une des déclinaisons du marché (artisanat d'art), le vendredi soir, en complément de la destination plus vivrière ou alimentaire du marché implanté au niveau de l'Anse Tabarin
- Adapter le traitement de sol à la vocation urbaine du lieu
- Conforter les activités diurnes et nocturnes existantes (restauration, artisanat local, ...)
- Mettre en scène le littoral : préserver les vues traversantes jusqu'à la mer (recherche de transparence dans l'implantation voie la construction des bâtiments)
- Mettre en valeur l'aspect vert du lieu : préserver les arbres anciens existants et traitement paysager de l'espace (alignements plantés, parking enherbé, ...)
- Aménager un arrêt pour la navette électrique à l'entrée du site

### IMPLANTATION BOULODROME - SCENARIO 1

- Aménager des places de stationnement sur l'emplacement actuel du boulo-drome afin d'augmenter la capacité de stationnement, création d'une connexion en forme de rampe avec le parking existant
- Réaménager le boulo-drome sur la partie Nord de l'arrière-plage sans pistes délimitées et avec des bancs pour les spectateurs permettant une pluralité d'usages
- Aménager des activités (bar, restauration, petits commerces, artisanat, ...) sur la partie Ouest en bas du parking





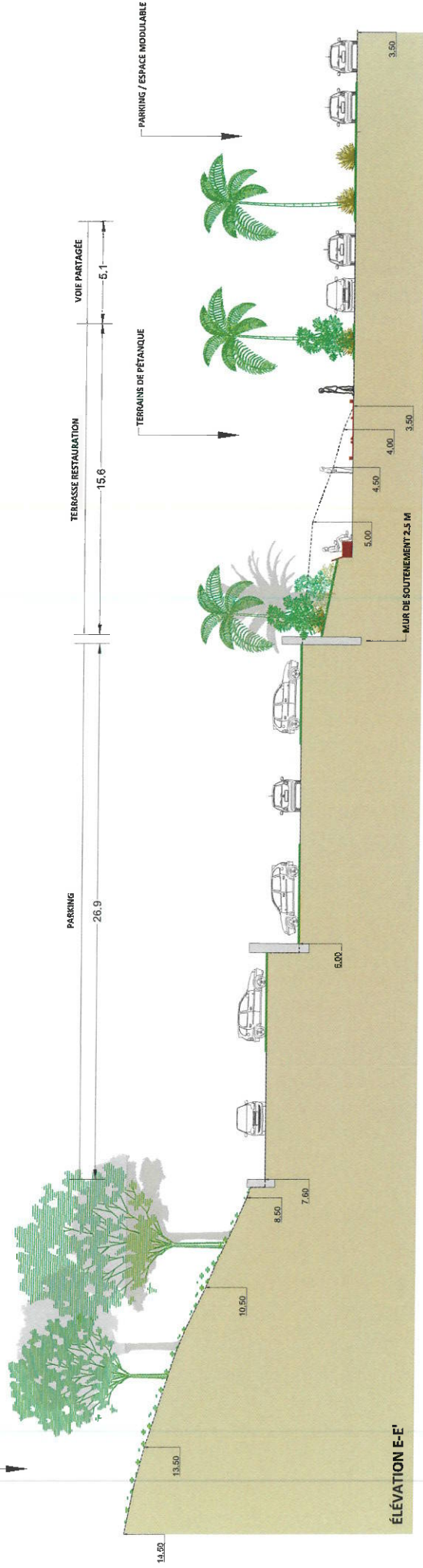
# LE PROJET D'AMÉNAGEMENT

## LA DATCHA - PLACE URBAINE / PARKING ARRIÈRE-PLAGE

TYPES D'INTERVENTION :

### IMPLANTATION BOULODROME - SCENARIO 2

- Aménager des places de stationnement sur l'emplacement actuel du boulo-drome afin d'augmenter la capacité de stationnement, création d'une connexion en forme de rampe avec le parking existant
- Réaménager le boulo-drome sur la partie Ouest de l'arrière-plate sans pistes délimitées et avec un banc longeant le mur du parking pour les spectateurs permettant une pluralité d'usages
- Aménager des activités (bar, restauration, petits commerces, artisanat, ...) sur la partie Nord de l'arrière-plate avec des bancs créant un espace urbain animé





# LE PROJET D'AMÉNAGEMENT

## LA DATCHA - PLACE URBAINE / PARKING ARRIÈRE-PLAGE

TYPES D'INTERVENTION :

### IMPLANTATION BOULODROME - SCENARIO 3

- Aménager des activités (bar, restauration, petits commerces, artisanat, ...) sur la partie Ouest en bas du boulo-drome (deux bâtiments présentent une surface de respectivement 50 m<sup>2</sup>)
- Rénover le boulo-drome (revêtement, gradins, ...) sans pistes délimitées et prolonger l'espace urbain au-dessus du front bâti des activités en forme de terrasse afin d'augmenter l'espace utilisable pour des manifestations et spectacles
- Aménager des activités (bar, restauration, petits commerces, artisanat, ...) sur la partie Nord de l'arrière-plate avec des bancs créant un espace urbain animé





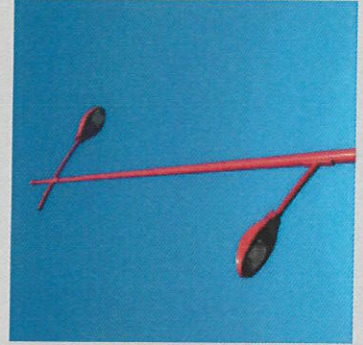
# LE PROJET D'AMÉNAGEMENT

LA DATCHA - PLACE URBAINE / PARKING ARRIÈRE-PLAGE

RÉFÉRENCES



MOBILIER URBAIN



SIGNALÉTIQUE

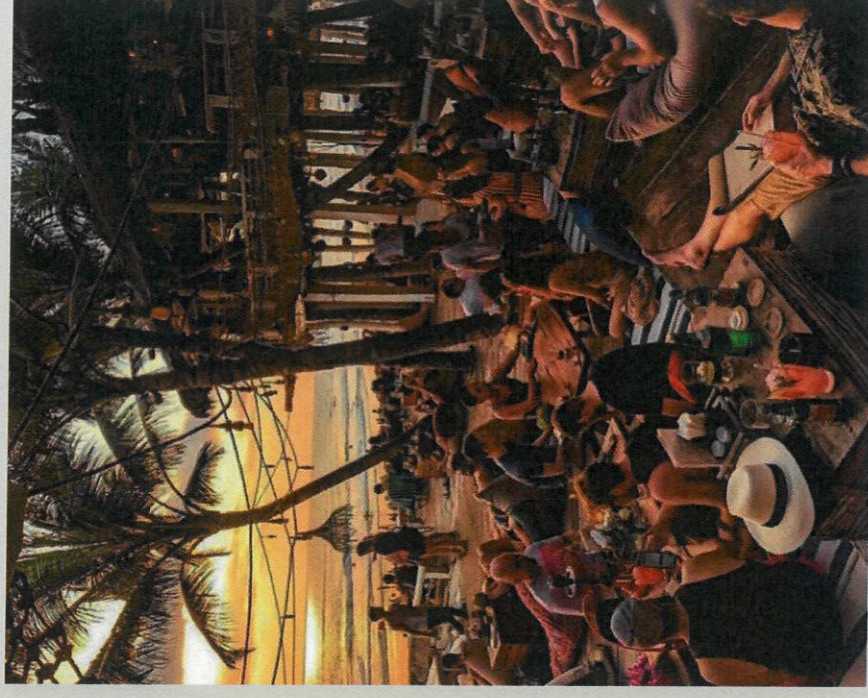
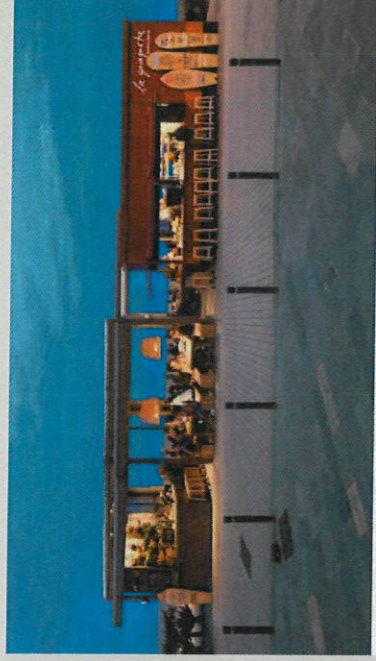
VÉGÉTATION



# LE PROJET D'AMÉNAGEMENT

## LA DATCHA - ESPACE RESTAURATION ET COMMERCES

RÉFÉRENCES

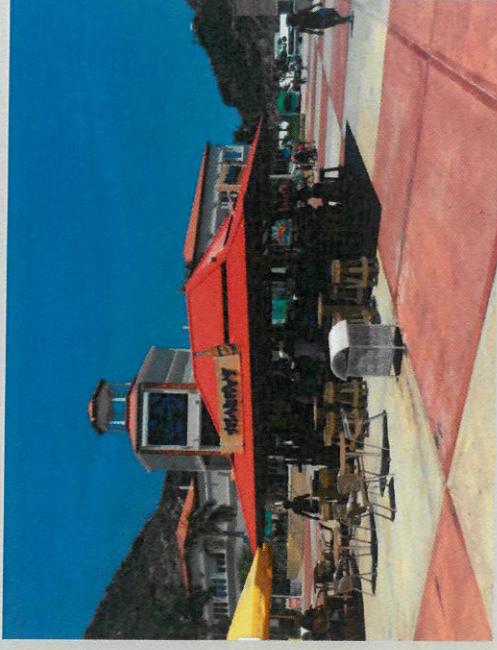
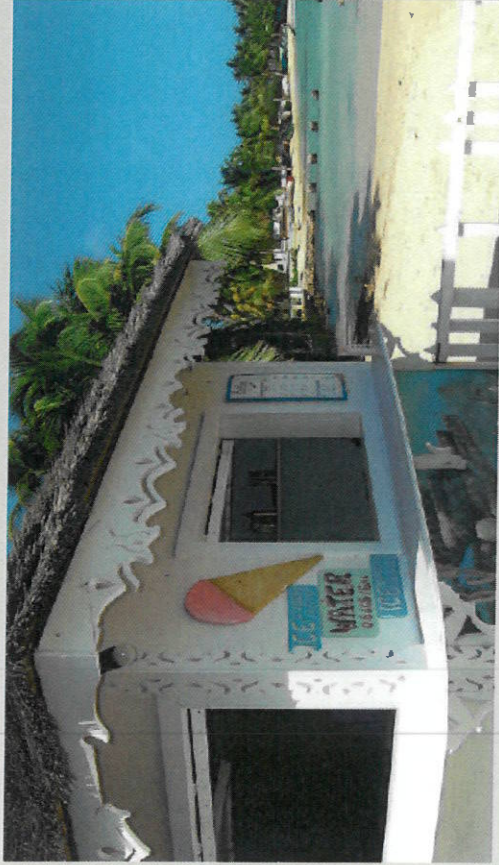
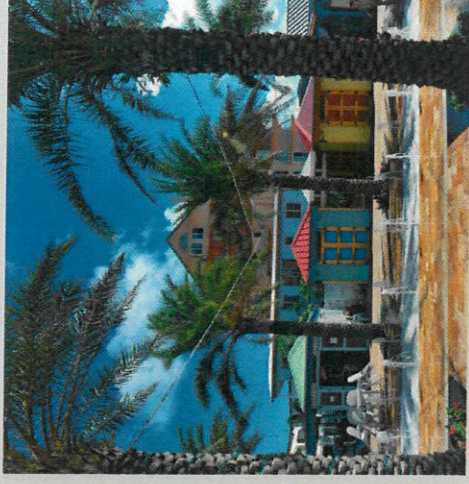
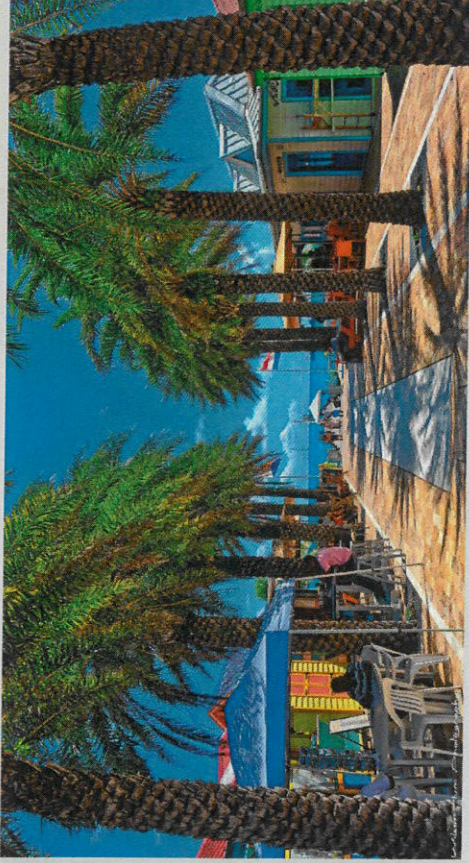




# LE PROJET D'AMÉNAGEMENT

## LA DATCHA - ESPACE RESTAURATION ET COMMERCES

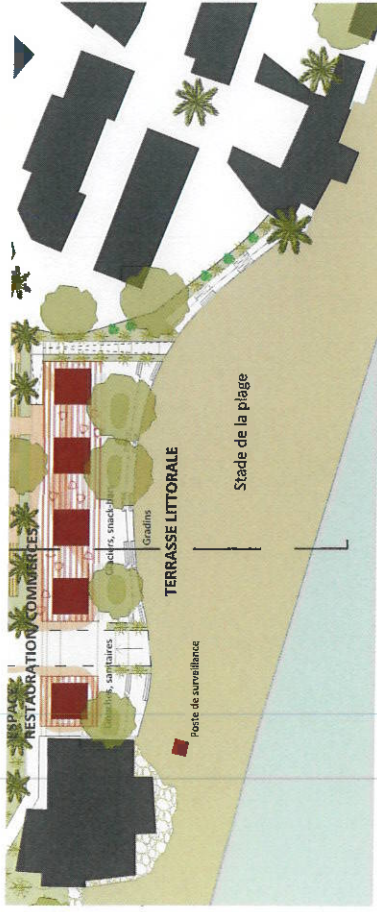
RÉFÉRENCES





# LE PROJET D'AMÉNAGEMENT

## LA DATCHA - TERRASSE LITTORALE



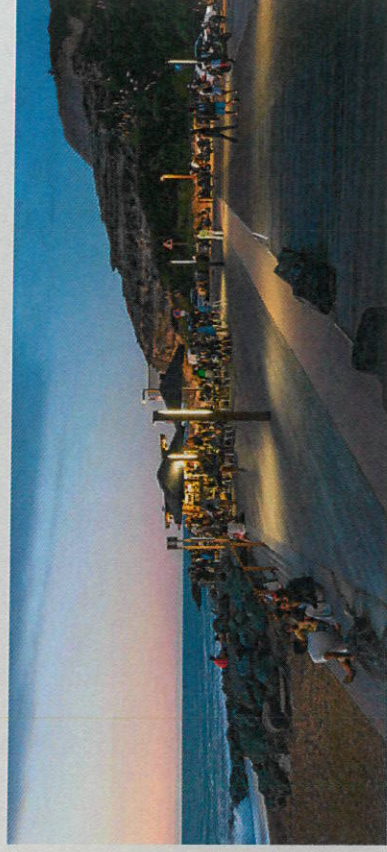
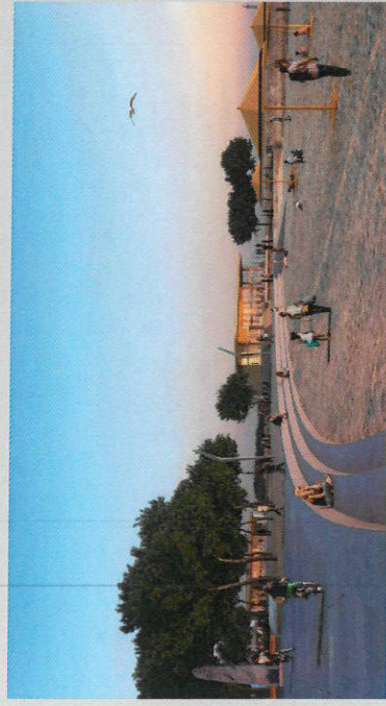
### TYPES D'INTERVENTION :

- Démolition du mur actuel et mise en scène du front de mer par l'aménagement de gradins et de bancs, lieu de contemplation pouvant être utilisé à l'occasion des tournois sportifs
- Construction de 4 petites boutiques (glacier/snack)
- Création d'un accès pour personne à mobilité réduite
- Maintien et renforcement des activités existantes (beach rugby, beach volley, fitness, ...)
- Mise à disposition de casiers de plage, sanitaires et douches de plage

### PROJECTION



### RÉFÉRENCES



PARKING / ESPACE MODULABLE

TERRASSE RESTAURATION

11.4



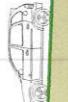
2.50

GRADINS

PLAGE DE LA DATCHA

2.00

1.00



3.00

ÉLÉVATION F-F

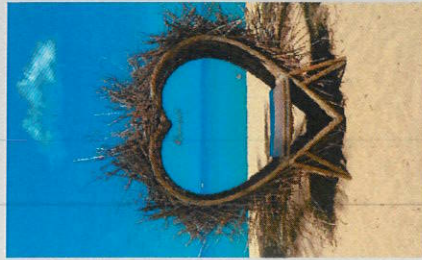
0.00



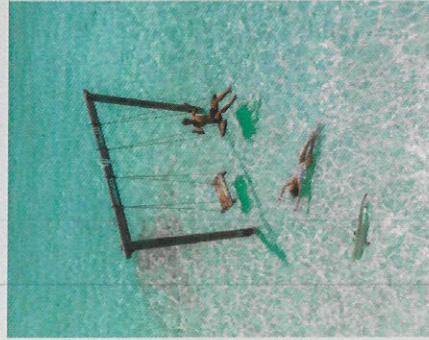
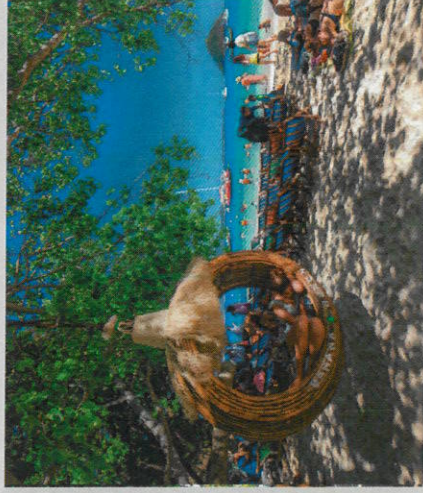
# LE PROJET D'AMÉNAGEMENT

## LA DATCHA - TERRASSE LITTORALE

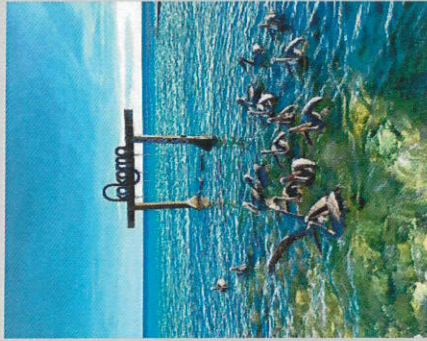
RÉFÉRENCES



NID DE PLAGE



BALANÇOIRE



POSTE DE SURVEILLANCE



CASIERS DE PLAGE





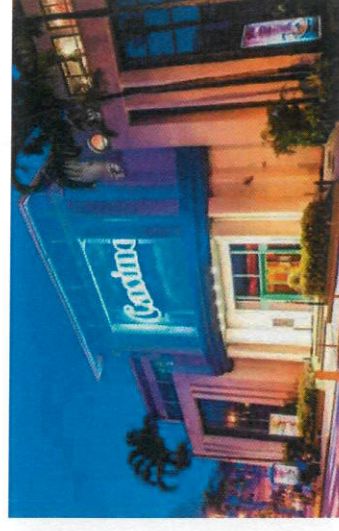
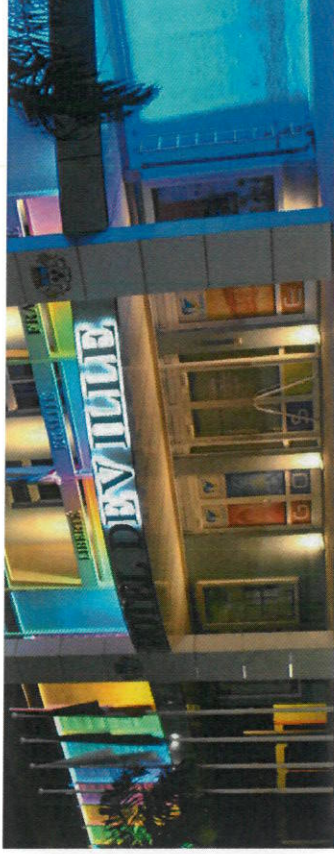
# LE PROJET D'AMÉNAGEMENT

## PLAN LUMIÈRE

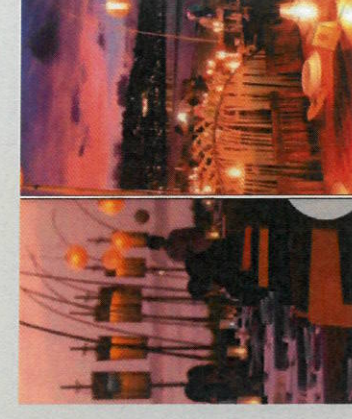
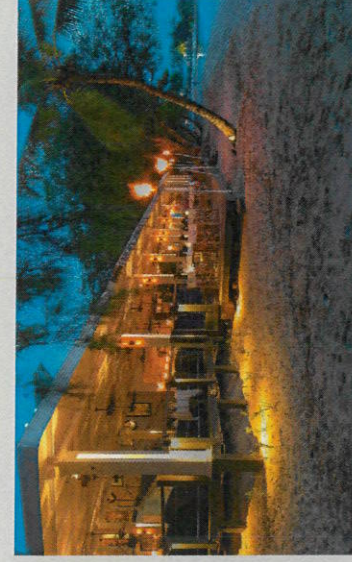
### TYPES D'INTERVENTION :

La valorisation du Bourg du Gosier passe également par la mise en place d'un éclairage adapté, permettant à la fois de sécuriser les espaces urbains mais aussi de révéler l'ambiance nocturne de ce site qui attire une fréquentation importante en soirée. Justifier des mises en lumière existantes sur la commune, l'ambition est de :

- Améliorer l'éclairage des espaces publics (Parc du Calvaire et de l'Anse Tabarin le soir, la plage de la Datcha tôt le matin (4h))
- Mettre en scène les lieux, la végétation, illuminer les cheminements piétons et le mobilier urbain, définition de teintes de lumière



### RÉFÉRENCES





# LE PROJET D'AMÉNAGEMENT

## SCHEMA CHROMATIQUE

Le schéma chromatique est influencé des accents toniques avec des couleurs vives et acidulées inspirés par le paysage et la végétation tropicale, expression forte de l'identité caribéenne :

**ÉLÉMENTS IDENTITAIRES** : Le phare avec ses couleurs de signal, le matériel des activités sportives notamment du natisme (kayaks, boués, tricotés, voiles, ...), le panneau love (I love Gosier) en haut du parc paysager du Calvaire, les cases créoles et le street-art

**VÉGÉTATION** : Des plantes avec des couleurs vives, comme des flamboyants, des palmiers royaux, des bougainvilliers ainsi que des oiseaux de paradis et des arbustes de l'ixora nain



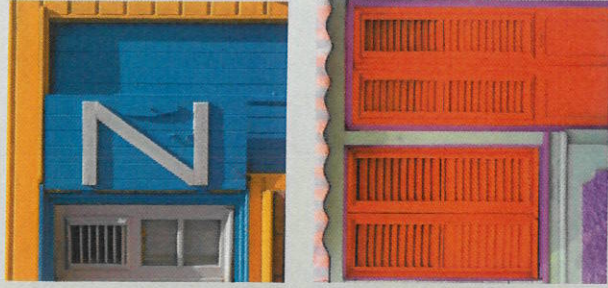
MOBILIER URBAIN



# LE PROJET D'AMÉNAGEMENT

## SCHÉMA CHROMATIQUE

RÉFÉRENCES



LE BÂTI

