



**LA RIVIERA
DU LEVANT**
COMMUNAUTÉ D'AGGLOMÉRATION
LE GOSIER / SAINTE ANNE / SAINT FRANÇOIS / LA DESIRADE

C RTE L'avenir se construit ENSEMBLE

Le Contrat de Relance et de Transition Ecologique au service du Projet de Territoire

CAHIER DE CONCERTATION

Participez

jusqu'au 24 février 2022

www.carlavenir.fr



Economie
Jeunes
Hommes
Projets
Emploi
Tourisme
Sport
Femmes
Paysage
Santé
Habitat
Senior
Avenir
Culture
Ecologie
Numérique
Mobilité
Handicap

PHOTO@FREEPIK

UNE CONCERTATION MENÉE PAR : VE2A- C2R- QUALISTAT



AGENCE
NATIONALE
DE LA COHÉSION
DES TERRITOIRES



**LA RIVIERA
DU LEVANT**
COMMUNAUTÉ D'AGGLOMÉRATION
LE GOSIER / SAINTE ANNE / SAINT FRANÇOIS / LA DESIRADE



CARL'avenir... ne peut être pensé sans vous !!!

Le Contrat de Relance et de Transition Ecologique (CRTE) est un outil contractuel entre l'Etat et les collectivités conçu pour accompagner les territoires dans leur projet de relance économique et de transition écologique au cours des 6 prochaines années. Créé dans un contexte de crise sanitaire, le CRTE est au service d'un projet de territoire co-construit avec les élus, les services de l'Etat, les entreprises et l'ensemble des citoyens.



Contrat de relance et de Transition écologique

QU'EST-CE QUE LE CRTE ?

Le Contrat de Relance et de Transition Ecologique (CRTE) est un outil contractuel entre l'Etat et les collectivités conçu pour accompagner les territoires dans leur projet de relance économique et de transition écologique au cours des 6 prochaines années. Créé dans un contexte de crise sanitaire, le CRTE est au service d'un projet de territoire co-construit avec les élus, les services de l'Etat, les entreprises et l'ensemble des citoyens.

TROIS GRANDES AMBITIONS



LA TRANSITION ÉCOLOGIQUE

Faire de la transition écologique une priorité du territoire



LE DÉVELOPPEMENT ÉCONOMIQUE

Accompagner et accélérer la relance économique suite à la crise sanitaire



LA COHÉSION TERRITORIALE

Faciliter la mise en cohérence et la transversalité des actions du projet de territoire

POURQUOI UN CRTE AU SERVICE DU PROJET DE TERRITOIRE ?

La Communauté d'Agglomération la Riviera du Levant souhaite saisir l'opportunité du CRTE pour s'engager dans une dynamique de développement territorial en partenariat étroit avec l'Etat. Un Appel à Manifestation d'Intérêt (AMI) a été lancé pour permettre l'identification de porteurs de projets qui pourraient être intégrés dans la démarche du CRTE au service du projet de territoire.

4 COMMUNES



26 692
habitants



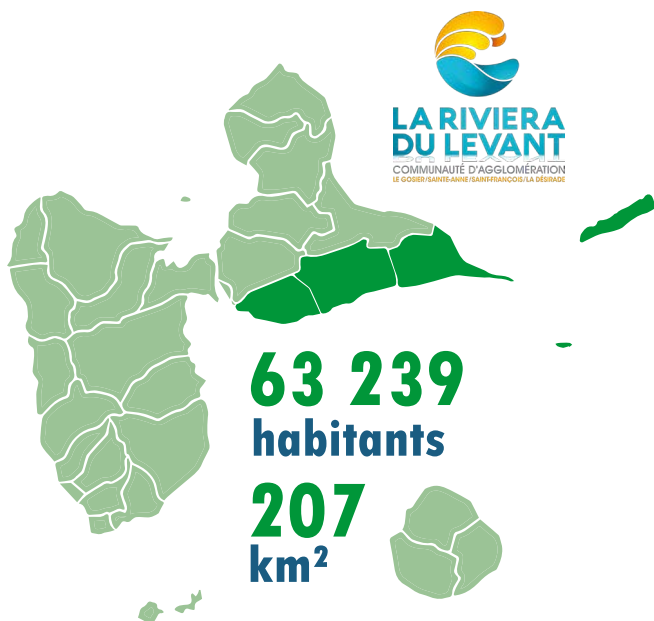
1 432
habitants



12 348
habitants



23 767
habitants



Considérant qu'un projet de territoire est pertinent lorsqu'il est partagé, la CARL vous propose de participer à la concertation du CRTE !

Concertation digitale : participez jusqu'au 24 février

- 1 Répondez à une enquête vous permettant de partager avec nous votre vision du territoire et donner votre avis sur les orientations du CRTE.
- 2 Participez à des débats autour des orientations et des enjeux du CRTE.
- 3 Faites des propositions et soumettez-les aux votes et commentaires des autres participants
- 4 Assistez à la réunion de restitution bilan de la participation citoyenne en visio-conférence.

FICHE D'IDENTITÉ DU TERRITOIRE

1 Un territoire aux paysages singuliers et remarquables

La Riviera du Levant occupe un **territoire d'une grande richesse paysagère**, avec à l'Ouest **les Grands Fonds**, paysage de Guadeloupe présentant une topographie morneuse et vallonnée unique, à l'est **la pointe des Châteaux**, site classé sur lequel une Opération Grand Site est à l'étude et le territoire classé **réserve naturelle de La Désirade**. Elle possède **un littoral fortement attractif** et accueille une grande majorité des infrastructures touristiques de l'île.

La ville de Saint-François bénéficie par ailleurs d'un **port de plaisance permettant de rejoindre la Désirade** avec 2 AR/jour et également des navettes privées et des excursions vers Marie Galante.



- ◆ Réserve naturelle de Petite Terre et de la Désirade
- ◆ Variété de paysages : plaine cannière, grands fonds, pointe des châteaux, plages, ...

2 Une activité économique portée par le tourisme

La CARL dispose d'un **tissu économique jeune et dense**. La majorité des entreprises sont des **micro-entreprises datant de moins de 5 ans**. Le territoire de la CARL, par son offre balnéaire, de loisirs et d'hôtellerie, est **la première destination touristique de la Guadeloupe**. Cependant son **modèle touristique balnéaire date des années 70** et nécessite d'être modernisé.



- ◆ 35% des activités sont tournés vers le commerce, le transport, l'hébergement et la restauration.
- ◆ Le seul hôtel 5 étoiles de la Région.
- ◆ 63.8 emplois pour 100 actifs en 2018
- ◆ 89% des entreprises ont 0 salariés

3 Des enjeux de relance démographique et de diversification de l'offre en logements

La Riviera du Levant connaît une **baisse et un vieillissement progressif de sa population depuis 2013** dû notamment au **départ des populations jeunes vers l'hexagone**.

En termes d'habitat, La Riviera du Levant a **la plus faible proportion de logements sociaux**. On retrouve des fragilités similaires aux autres territoires en termes d'emploi, d'insertion de logements, d'échec scolaire, de délinquance. On observe une **forte précarité** avec 40% des habitants tirant la totalité de leur revenu du versement de prestations sociales.

- ◆ 25,4% de la population a plus de 60 ans
- ◆ Perte d'habitants -1,1% depuis 2013

11.2% de logements vacants
8.2% logements sociaux



DIAGNOSTIC DU TERRITOIRE

4 Un territoire équipé et des dynamiques associatives

Le territoire de la Riviera du Levant présente un **bon niveau général en équipements, notamment sportifs et de loisirs**. Depuis 2016, la CARL porte l'ambition d'identifier les projets à développer afin de **proposer une offre en équipements plus adaptée aux besoins de la population et innovante en termes de développement durable**. Le territoire bénéficie également d'un **bon niveau d'équipement numérique**, preuve d'une transition déjà à l'œuvre sur l'ensemble de son territoire.

- ◆ 6.8 professionnels de santé pour 1000 habitants contre 4.7 au niveau national
- ◆ 1 événement majeur de Football

5 Une transition écologique et énergétique à favoriser

Le territoire de la CARL possède un **patrimoine biologique et paysager riche**, mais **soumis aux pressions de l'urbanisation et de la fréquentation touristique**. Des objectifs de préservation du territoire sont à mettre en œuvre pour assurer sa protection, notamment au travers de **l'objectif de Zéro Artificialisation des sols** pour freiner l'urbanisation de nouvelles surfaces, et du **développement des transports alternatifs à la voiture**.

- ◆ 87% des déplacements domicile-travail se font en voiture
- ◆ Objectif Zéro Artificialisation Nette à horizon 2050
- ◆ 3 parcs éoliens



Label « France Station Nautique »

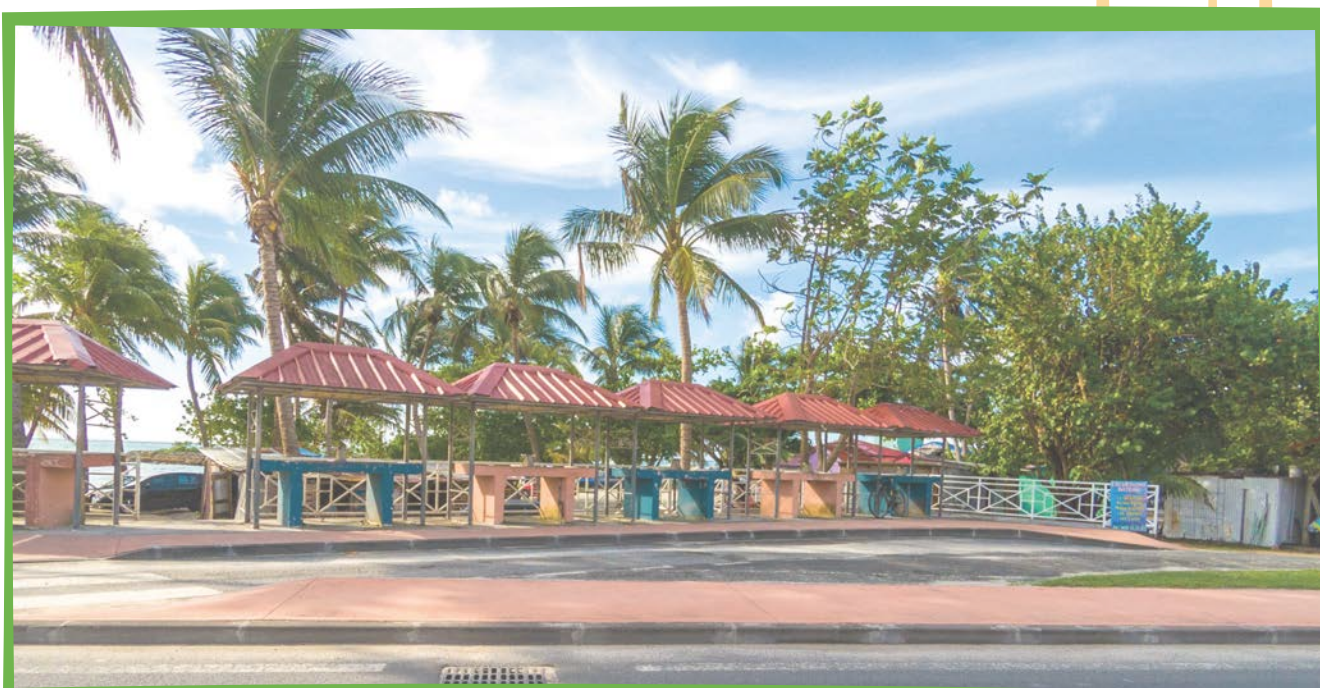
ville internet



Riviera 3.0 : 5@ au Label National Territoires, Villes et Villages internet



La Riviera Foot Tour



PRÉSENTATION DES ORIENTATIONS STRATÉGIQUES DU CRTE AU SERVICE DU PROJET DE TERRITOIRE

1 Des centre-bourgs revitalisés, interconnectés et tournés vers un littoral préservé et attractif

- Assurer un **état suffisant des infrastructures et équipements**
- Poursuivre et étendre la **politique de renforcement des pôles commerciaux, artisanaux et de services**
- Assurer la **continuité du service public des transports pour La Désirade** et adopter des **modes de déplacement s'intégrant aux projets du territoire**

2 Un territoire jeune et solidaire pourvoyeur d'emplois, d'activités sportives, culturelles et régénératives

- Créer un **guichet unique associatif** de proximité
- Accompagner les associations pour la **démocratisation du sport et de la culture**
- **Fédérer et coordonner les interventions économiques et sociales** à l'échelle du territoire
- Maintenir et développer les entreprises communautaires et **soutenir l'émergence d'activités économiques innovantes** sur des secteurs porteurs (numérique, agri/agro transformation, tourisme, services)

3 Un tourisme vertueux au service d'un développement endogène valorisant les ressources naturelles et l'économie circulaire

- **Valoriser la biodiversité et les paysages** et les intégrer dans les objectifs de **maîtrise du développement du tourisme**
- Poursuivre l'**accompagnement des petites entreprises** commerciales et artisanales

4 Une compensation écologique par l'offre au service de la préservation de la biodiversité et de la valorisation du foncier naturel agricole

- **Maîtriser la pression urbaine** pour préserver les espaces naturels et agricoles
- **Accompagner le territoire dans la gestion des risques naturels** : inondations dans les Grands-Fonds, érosion du trait de côte

COMMENT PARTICIPER ?

En tant que partie prenante du territoire, vous occupez un rôle **MAJEUR** !
Participez à la concertation pour faire entendre votre vision du territoire et de son avenir, vos idées, vos projets...

PLANNING DE LA CONCERTATION

Concertation digitale : participez jusqu'au 24 février 2022

- 1 Répondez à une enquête vous permettant de partager avec nous votre vision du territoire et donner votre avis sur les orientations du CRTE.
- 2 Participez à des débats autour des orientations et des enjeux du CRTE.
- 3 Faîtes des propositions et soumettez-les aux votes et commentaires des autres participants.

Restitution publique : Mars 2022

- 4 Réunion publique en visio conférence.

POUR PARTICIPER
VOUS INSCRIRE
ou avoir plus d'informations
CONNECTEZ-VOUS SUR

www.carlavenir.fr

La parole est à vous !

